

Reihenhausanlage 2 RÖSCHITZ



Wohlfühlen



Visualisierung: Architekt Litschauer ZT GmbH

Energieeffizientes und modernes Wohnen -
überzeugen Sie sich selbst von den Vorteilen ...

Marktgemeinde Röschitz

Hauptplatz 1 | 3743 Röschitz

02984 / 2701 | www.roeschitz.at



Stand: Juli 2020 | lt. Vergabeplan vom 11.11.2019 (Änderungen vom 24.06.2020)

Unsere EXPERTEN beraten Sie gerne!



WALDVIERTEL · AKTIV · VIELSEITIG

02846 / 7015

Wohnbauplatz 1 | 3820 Raabs an der Thaya
Gemeinnützige Bau- und Siedlungsgen. „Waldviertel“

Wohnungen und Reihenhäuser in Miete (mit Kaufoption) | mehr auf: www.wav-wohnen.at

Reihenhausanlage 2

RÖSCHITZ

Wohlfühlen - wo sonst, wenn nicht zu Hause

Die **WAV** (Gemeinnützige Bau- und Siedlungsgenossenschaft „Waldviertel“) errichtet in der **Marktgemeinde Röschitz** eine weitere innovative Reihenhausanlage. Diese fügt sich lückenlos und mit den neuesten Energiesparstandards in das gegebene Ortsbild ein und bereichert so die Gemeinde.

Das Architekturbüro **Litschauer ZT GmbH** aus Karlstein wurde mit der Planung des Projektes betraut. Bei der Planung können die durchdachte Strukturierung und die Umsetzung punkto energiesparendes Bauen und Wohnen hervorgehoben werden.

Es entstehen insgesamt **8 Reihenhäuser** (angeordnet in 4 Doppelhäuser) mit je **110 m² Wohnnutzfläche**, die in **Miete mit Kaufoption** vergeben werden.

Die Reihenhäuser bestehen aus **Erd- und Obergeschoß** und verfügen über eine **zugeteilte Grundstücksfläche** von je ca. **341 m² - 386 m²**. Der offene Wohn-/Essbereich mit Küchenzeile im Erdgeschoß wird durch die in den **Garten** führende, überdachte **Terrasse** erweitert und somit zum optimalen Wohlfühlbereich. Zusätzlich sind im Erdgeschoß noch ein Abstellraum, ein Vorraum, ein Technikraum und ein WC situiert. Im Obergeschoß befinden sich ein Schlafzimmer, zwei Kinderzimmer, ein Vorraum und ein großes Badezimmer mit WC. Die Beheizung der Reihenhäuser erfolgt mithilfe einer **Luft/Wasserwärmepumpe**, wobei die Wärme mittels komfortabler **Fußbodenheizung** verteilt wird. Gegenüber der Reihenhäuser wird pro Einheit ein **Carport mit 2 PKW-Stellplätzen** und ein **separater Abstellraum** für z.B. Fahrräder oder Gartengeräte errichtet. Neben der Terrasse befindet sich ebenfalls ein **Außenabstellraum** für z.B. Gartenmöbel.

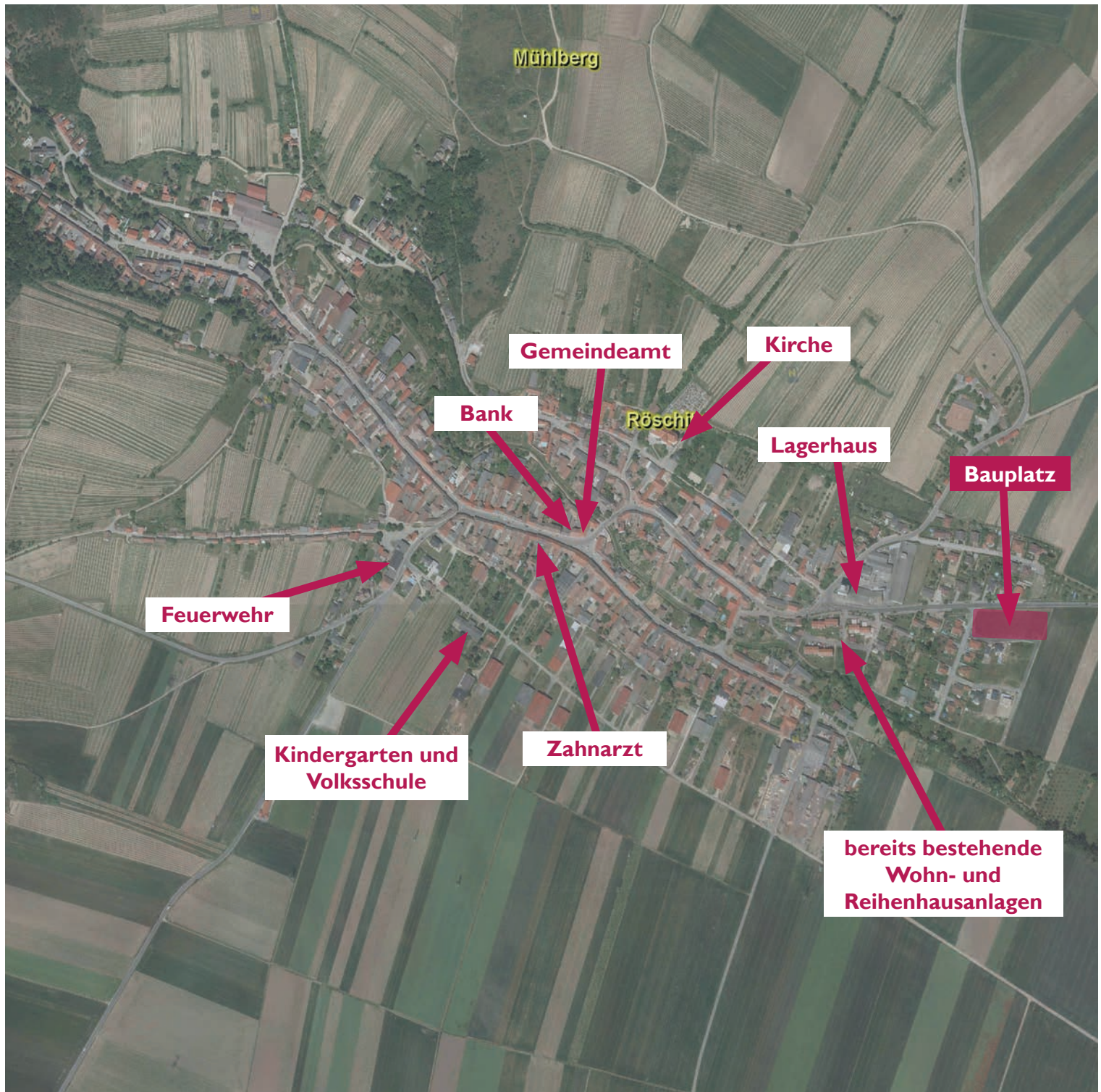
Die Anlage wird nach den neuen Richtlinien der NÖ Wohnbauförderung in **Niedrigstenergiebauweise** errichtet, wobei die **Orientierung** eine optimale Sonnenbestrahlung gewährleistet. Dies wirkt sich auch maßgeblich auf den Energieverbrauch und damit auf die Energie- bzw. Betriebskosten aus. Zusätzlich zu der energieeffizienten Bauweise trägt eine **kontrollierte Wohnraumlüftung** und eine **Photovoltaik-Anlage** wesentlich zur **Senkung der Energiekosten** bei.

Informationen über die Marktgemeinde Röschitz erhalten Sie unter: www.roeschitz.at

Reihenhausanlage 2

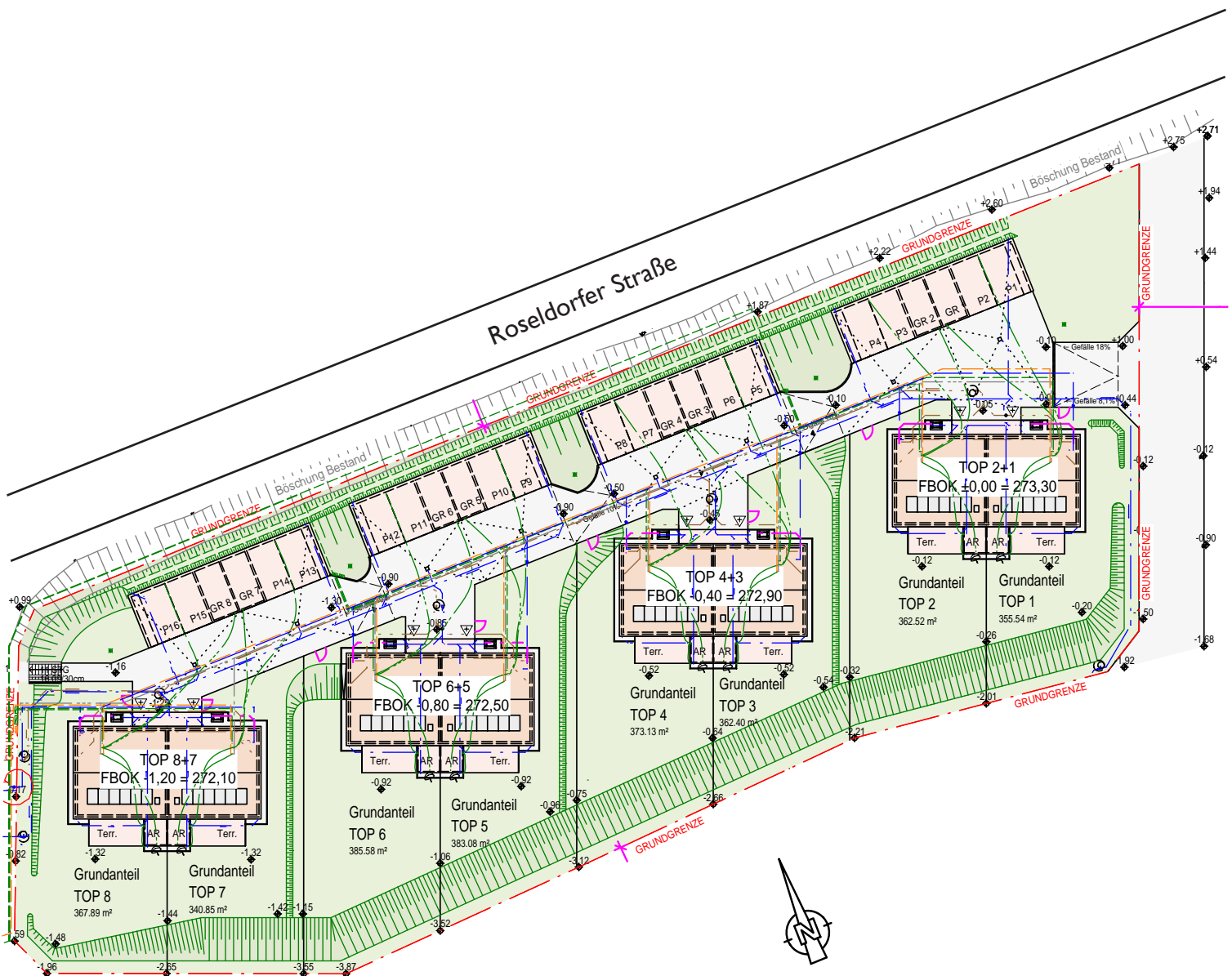
RÖSCHITZ

Orthofoto



Reihenhausanlage 2 RÖSCHITZ

Lageplan



Reihenhausanlage 2 RÖSCHITZ

Energieausweis

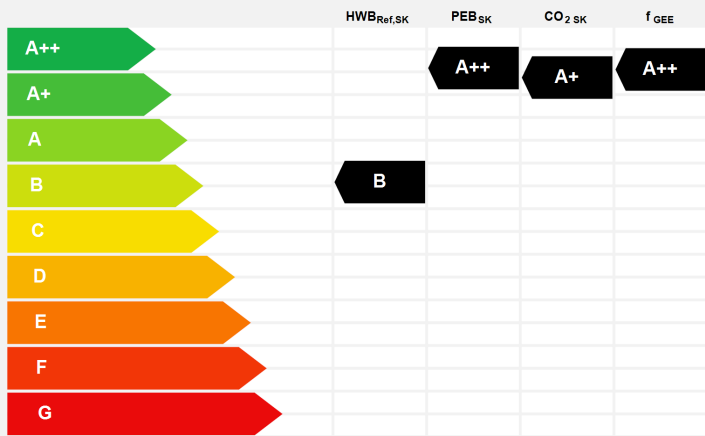
Energieausweis für Wohngebäude

ecotech
Niederösterreich

OIB
ÖSTERREICHISCHES INSTITUT FÜR BAUTECHNIK
OIB-Richtlinie 6
Ausgabe: März 2015

BEZEICHNUNG	201845 Röschitz RH2_EP		
Gebäude (-teil)	Doppelhaus	Baujahr	2019
Nutzungsprofil	Mehrfamilienhäuser	Letzte Veränderung	Einreichung
Straße		Katastralgemeinde	Röschitz
PLZ, Ort	3743 Röschitz	KG-Nummer	10131
Grundstücksnummer	4178/10, 4179/1, 4179/2, 4179/3, 4179	Seehöhe	259,00 m

SPEZIFISCHER STANDORT-REFERENZ-HEIZWÄRMEBEDARF, STANDORT-PRIMÄRENERGIEBEDARF, STANDORT-KOHLENDIOXIDEMISSIONEN und GESAMTENERGIEEFFIZIENZ-FAKTOR



HWB_{ref} Der Referenz-Heizwärmebedarf ist jene Wärmemenge, die in den Räumen bereitgestellt werden muss, um diese auf einer normal gebotenen Raumtemperatur, ohne Berücksichtigung allfälliger Erträge aus Wärmeabgabegeräten, zu halten.

WWWB Der Warmwasserwärmebedarf ist in Abhängigkeit der Gebäudekategorie als flächenbezogener Detailwert festgelegt.

HEB Beim Heizenergiebedarf werden zusätzlich zum Heiz- und Warmwasserwärmebedarf die Verluste des gebäudetechnischen Systems berücksichtigt, dazu zählen insbesondere die Verluste der Wärmebereitstellung, der Wärmeübertragung, der Wärmespeicherung und der Wärmeabgabe sowie allfälliger Hilfsenergie.

HWSB Der Haushaltsstrombedarf ist als flächenbezogener Detailwert festgelegt. Er entspricht in etwa dem durchschnittlichen flächenbezogenen Stromverbrauch eines österreichischen Haushalts.

EEB Der Endenergiebedarf umfasst zusätzlich zum Heizenergiebedarf den Haushaltsstrombedarf, abzüglich allfälliger Endenergieerträge und zusätzlich eines dafür notwendigen Hilfsenergiebedarfs. Der Endenergiebedarf entspricht jener Energiemenge, die eingekauft werden muss (Lieferenergiebedarf).

f_{GEE} Der Gesamtenergieeffizienz-Faktor ist der Quotient aus dem Endenergiebedarf und einem Referenz-Endenergiebedarf (Anforderungen 2007).

PEB Der Primärenergiebedarf ist der Endenergiebedarf einschließlich der Verluste in allen Vorstufen. Der Primärenergiebedarf weist einen erneuerbaren (PEB_{ren}) und einen nicht erneuerbaren (PEB_{non-ren}) Anteil auf.

CO₂ Gesamte dem Endenergiebedarf zuzurechnende Kohlendioxidemissionen, einschließlich jener für Vorstufen.

Alle Werte gelten unter der Annahme eines normierten BenutzerInnenverhaltens. Sie geben den Jahresbedarf pro Quadratmeter beheizter Brutto-Grundfläche an.

Dieser Energieausweis entspricht den Vorgaben der OIB-Richtlinie 6 „Energieeffizienz und Wärmeschutz“ des Österreichischen Instituts für Bautechnik in Umsetzung der Richtlinie 2010/31/EU über die Gesamtenergieeffizienz von Gebäuden und nach Maßgabe der NO-BT 2014. Der Ermittlungszeitraum für die Konversionskoeffizienten für Primärenergie und Kohlendioxidemissionen ist 2004 - 2008, es wurden übliche Allokationsregeln unterstellt.

Berechnet mit ECOTECH Software, Version 3.3.1437. Ein Produkt der BuildDesk Österreich Gesellschaft m.b.H. & Co.KG; Snr: ECT-20180822XXXXA303

Seite 1 / 25

HWB _{ref,RK}	32,6	kWh/m ² a
HWB _{RK}	22,1	kWh/m ² a
E/LEB _{RK}	28,7	kWh/m ² a
f _{GEE}	0,54	

Energieausweis für Wohngebäude

ecotech
Niederösterreich

OIB
ÖSTERREICHISCHES INSTITUT FÜR BAUTECHNIK
OIB-Richtlinie 6
Ausgabe: März 2015

GEBÄUDEKENNDATEN

Brutto-Grundfläche	297,20 m ²	Charakteristische Länge	1,59 m	Mittlerer U-Wert	0,19 W/(m ² K)
Bezugsfläche	237,76 m ²	Heiztage	163 d	LEK ₁ -Wert	16,17
Brutto-Volumen	968,88 m ³	Heizgradtage	3.553 Kd	Art der Lüftung	RLT mit WRG
Gebäude-Hüllfläche	635,24 m ²	Klimaregion	N	Bauweise	leicht
Kompaktheit A/V	0,66 1/m	Norm-Außentemperatur	-14,2 °C	Soll-Innentemperatur	20,0 °C

ANFORDERUNGEN (Referenzklima)

Referenz-Heizwärmebedarf	Anforderung 41,5 kWh/m ² a	erfüllt	HWB _{ref,RK}	32,6 kWh/m ² a
Heizwärmebedarf			HWB _{RK}	22,1 kWh/m ² a
End-/Lieferenergiebedarf	Anforderung 40,9 kWh/m ² a	erfüllt	E/LEB _{RK}	28,7 kWh/m ² a
Gesamtenergieeffizienz-Faktor			f _{GEE}	0,54
Erneuerbarer Anteil		erfüllt		

WÄRME- und ENERGIEBEDARF (Standortklima)

Referenz-Heizwärmebedarf	10.535 kWh/a	HWB _{ref,SK}	35,4 kWh/m ² a
Heizwärmebedarf	7.258 kWh/a	HWB _{SK}	24,4 kWh/m ² a
Warmwasserwärmebedarf	3.797 kWh/a	WWWB _{SK}	12,8 kWh/m ² a
Heizenergiebedarf	6.195 kWh/a	HEB _{SK}	20,8 kWh/m ² a
Energieaufwandszahl Heizen		η _{Heiz,SK}	0,56
Haushaltsstrombedarf	4.882 kWh/a	HWSB _{SK}	16,4 kWh/m ² a
End-/Lieferenergiebedarf	8.800 kWh/a	EEB _{SK}	29,6 kWh/m ² a
Primärenergiebedarf	16.808 kWh/a	PEB _{SK}	56,6 kWh/m ² a
Primärenergiebedarf nicht erneuerbar	11.616 kWh/a	PEB _{non-SK}	39,1 kWh/m ² a
Primärenergiebedarf erneuerbar	5.192 kWh/a	PEB _{ren-SK}	17,5 kWh/m ² a
Kohlendioxidemissionen	2.429 kg/a	CO _{2,SK}	8,2 kg/m ² a
Gesamtenergieeffizienz-Faktor		f _{GEE,SK}	0,54
Photovoltaik-Export	385 kWh/a	PV _{Export,SK}	1,3 kWh/m ² a

ERSTELLT

GWR-Zahl		ErstellerIn	Architekt Litschauer ZT GmbH
Ausstellungsdatum	02.05.2019		
Gültigkeitsdatum	02.05.2029	Unterschrift	

Die Energiekennzahlen dieses Energieausweises dienen ausschließlich der Information. Aufgrund der idealisierten Eingangsparameter können bei tatsächlicher Nutzung erhebliche Abweichungen auftreten. Insbesondere Nutzungsgewohnheiten unterschiedlicher Lage können aus Gründen der Geometrie und der Lage hinsichtlich ihrer Energiekennzahlen von den hier angegebenen abweichen.

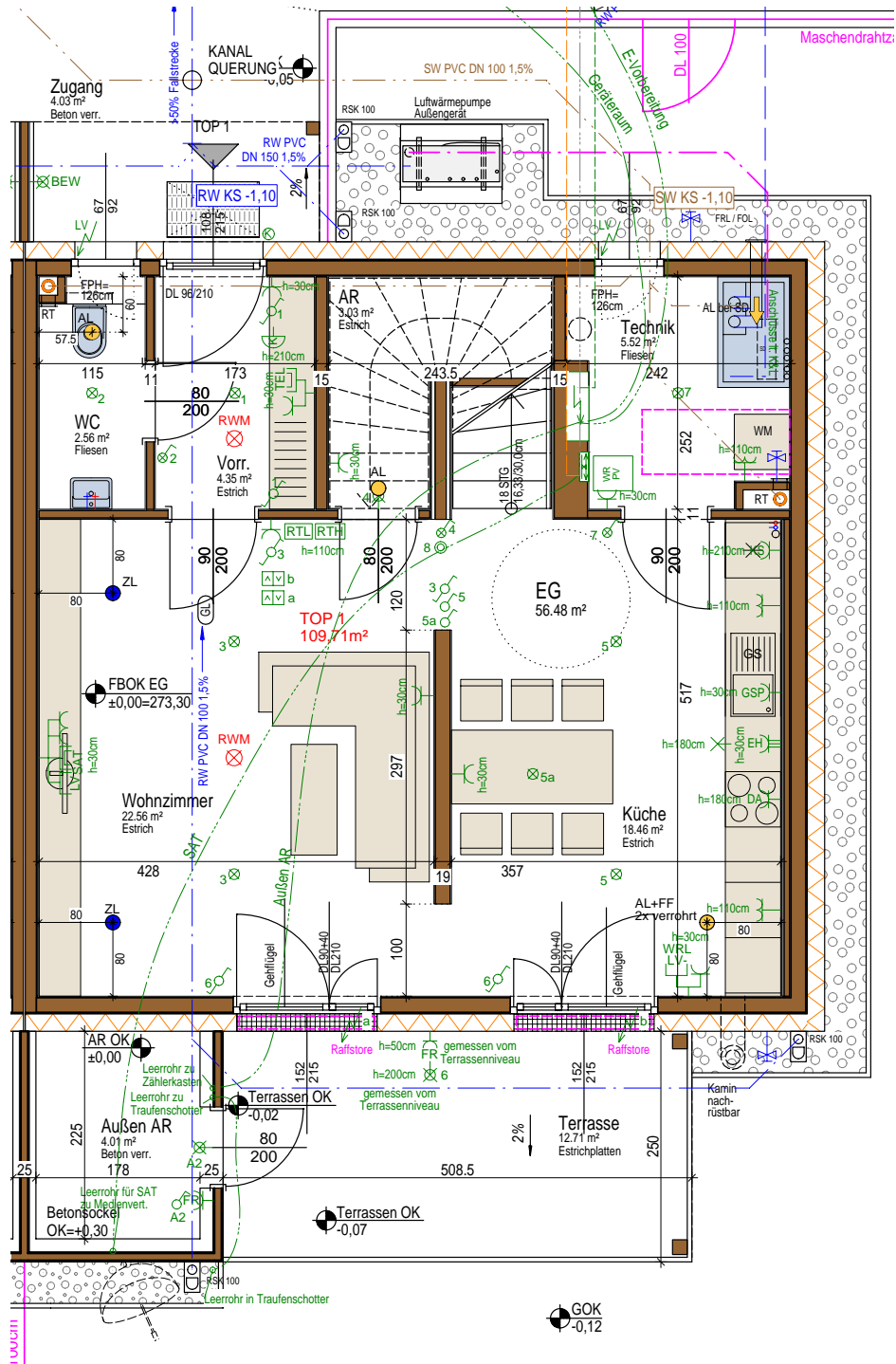
Reihenhausanlage 2

RÖSCHITZ

Grundriss Top 1 | 110 m² Wnfl. | Erdgeschoß

alle Tops gleicher Grundriss

Top 2, Top 4, Top 6 und Top 8 gespiegelter Grundriss



Die WAV weist darauf hin, dass sich noch Änderungen ergeben können.

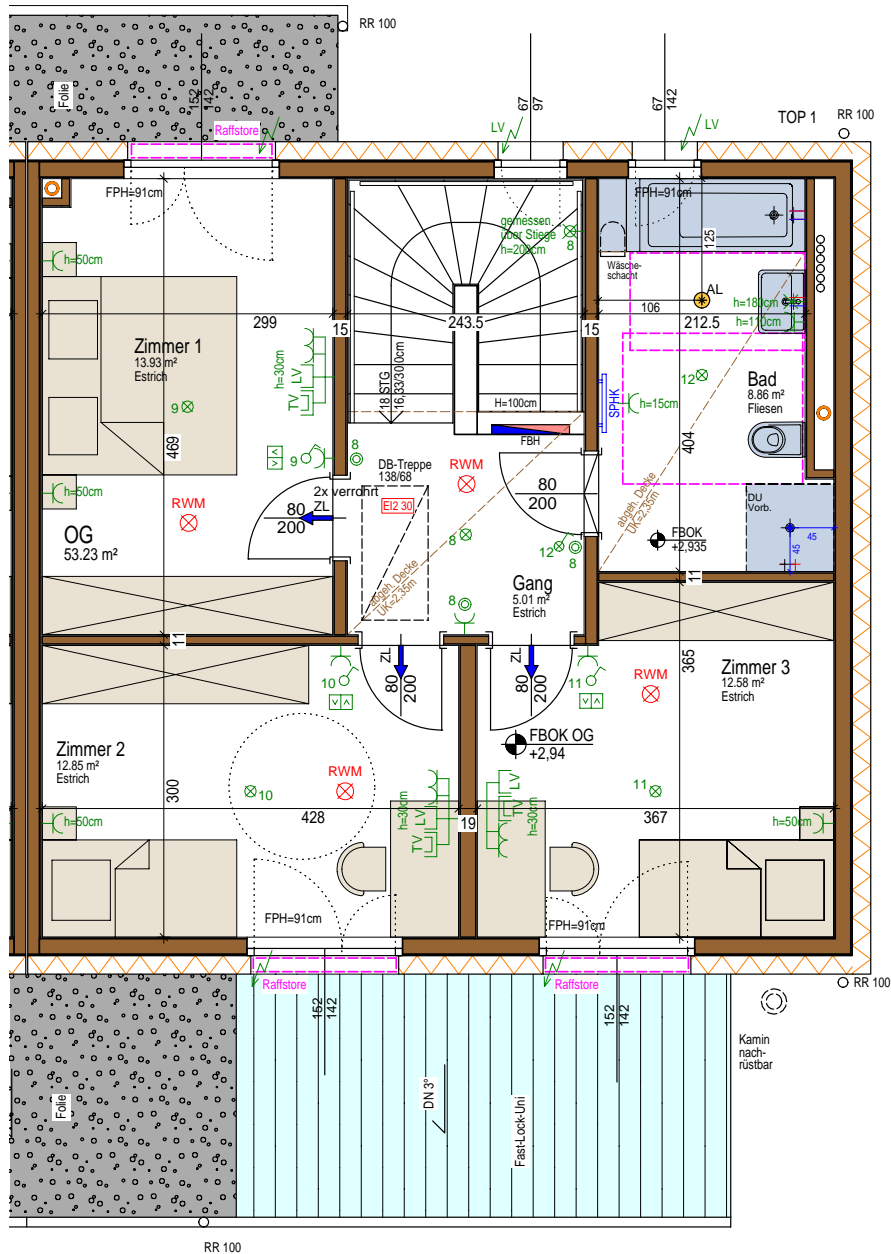
Reihenhausanlage 2

RÖSCHITZ

Grundriss Top 1 | 110 m² Wnfl. | Obergeschoß

alle Tops gleicher Grundriss

Top 2, Top 4, Top 6 und Top 8 gespiegelter Grundriss



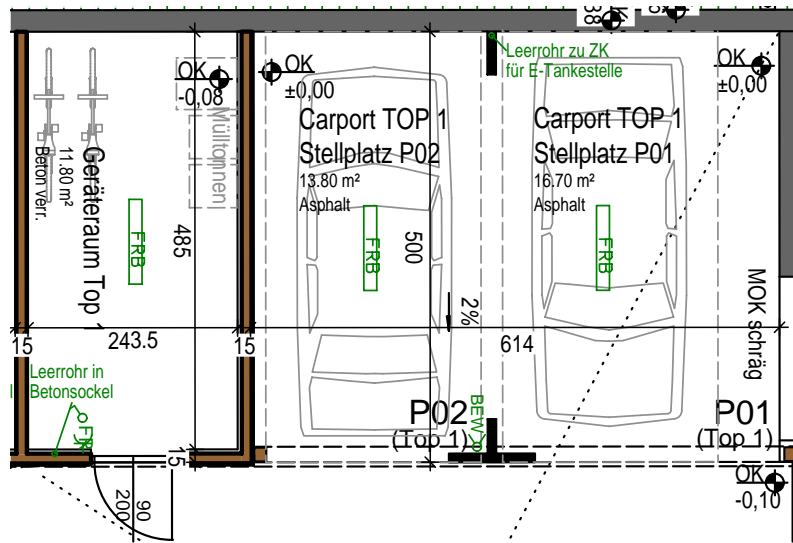
Reihenhausanlage 2

RÖSCHITZ

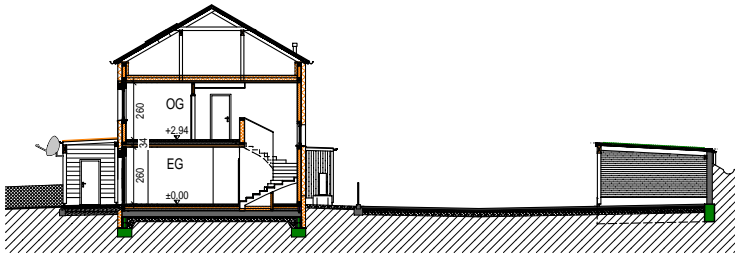
Grundriss Top 1 | Carport und Abstellraum

alle Tops gleicher Grundriss

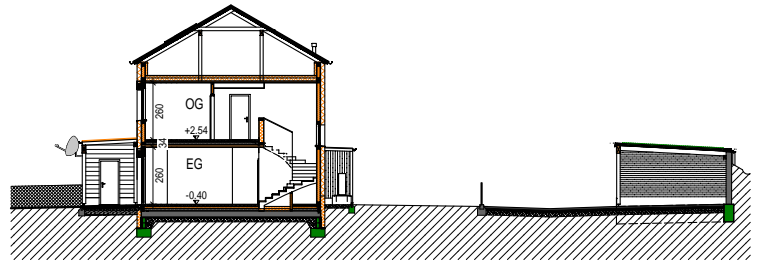
Top 2, Top 4, Top 6 und Top 8 gespiegelter Grundriss



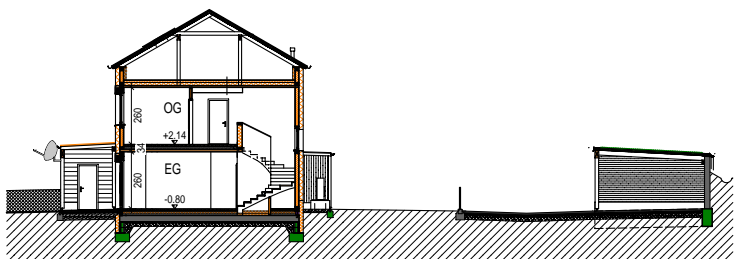
Schnitte



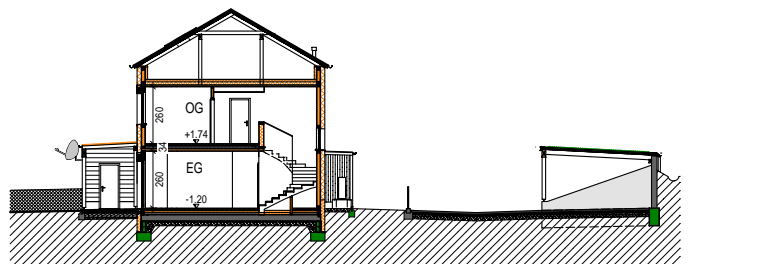
Schnitt A-A - Top 1+2



Schnitt B-B - Top 3+4



Schnitt C-C - Top 5+6



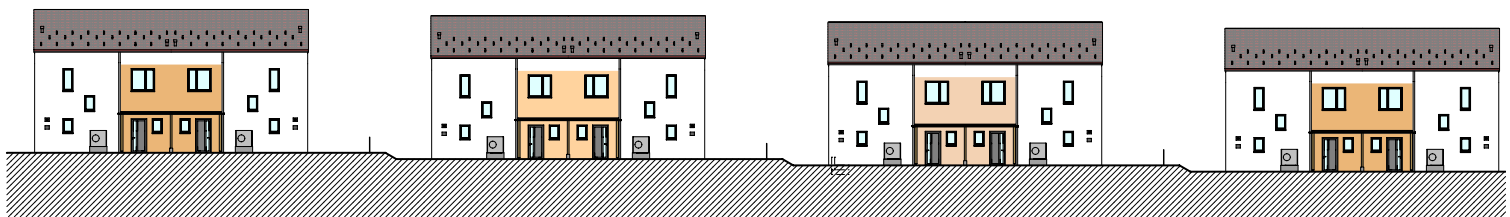
Schnitt D-D - Top 7+8

Die WAV weist darauf hin, dass sich noch Änderungen ergeben können.

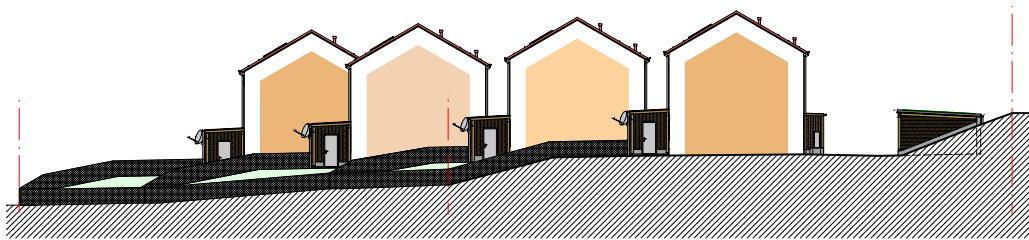
Reihenhausanlage 2

RÖSCHITZ

Ansichten



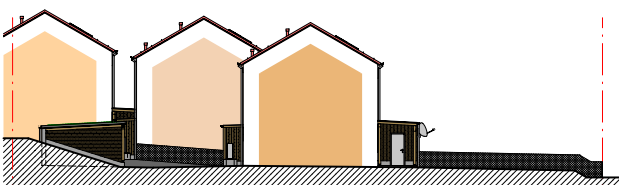
Ansicht Nord



Ansicht Ost



Ansicht Süd



Ansicht West

Reihenhausanlage 2

RÖSCHITZ

Bau- und Ausstattungsbeschreibung

Bauweise

Diese Reihenhäuser werden in **Fertigteilbauweise** mit Hilfe von **Holzrahmenelementen** als **Niedrigstenergiehäuser** errichtet. Bei entsprechendem Nutzerverhalten ist damit nur mehr ein sehr geringer Energiebedarf für die Beheizung des Gebäudes erforderlich.

Lüftungsinstallation

In Bezug auf Energieeinsparung und Wohnkomfort, ökologische Aspekte und Nachhaltigkeit, wird die Anlage mit einer **kontrollierten Wohnraumlüftung mit Wärmerückgewinnung** ausgestattet.

Heizungsinstallation

Die Reihenhäuser werden mit einer **Luft/Wasserpumpe** beheizt, wobei die Wärmeverteilung im Haus mittels komfortabler **Fußbodenheizung** erfolgt.

Sanitäreinrichtungen

Alle Wohneinheiten werden mit einer **Kunststoffbadewanne, Waschbecken** und **Hänge-WCs mit Unterputzspülkasten** ausgestattet. Der Einbau eines „**Wasserbelebungssystems**“ in der Wasserzuleitung ist vorgesehen. Ebenso erhält jedes Reihnhaus einen eigenen Wasserzähler.

Elektroinstallationen

Deckenauslässe, Steckdosen und **Schalter** werden in sinnvoller Anzahl und Anordnung geplant. Weiters wird standardmäßig eine SAT-Anlage installiert und **Leerverrohrungen** für Telefon-/Internetversorgung sind vorgesehen. Der Anschluss ist seitens des Mieters selbst zu beantragen. Es sind jeweils eigene Stromzähler pro Reihnhaus vorgesehen. Eine **Photovoltaik-Anlage** wird für den Eigenbedarf installiert.

Es wird eine **Glasfaservorbereitung** eingerichtet, wobei Leerverrohrungen vom öffentlichen Gut bis in den Medienverteiler vorgesehen sind.

Reihenhausanlage 2

RÖSCHITZ

Bau- und Ausstattungsbeschreibung

Bautischlerarbeiten

Sämtliche Innentüren bestehen aus **furnierten Holztürblättern** mit entsprechenden Beschlägen. Die Montage erfolgt in dazu passenden Holzzargen.

Fliesenlegerarbeiten

Die **Sanitärräume** der Wohneinheiten werden generell mit **Verfliesungen** ausgestattet. Die Wandverfliesung im Bad erfolgt auf ca. 2,10 m und im WC auf ca. 1,50 m Höhe. Für die Ausführung der Wandfliesen sind weiße, für die der Bodenfliesen graue Oberflächen vorgesehen.

Maler- und Anstreicherarbeiten

Es werden **weiße Wand- und Deckenanstriche** (für abgehängte Decken im Bad und Vorraum im Obergeschoß) auf Innendispersionsbasis bei den Reihenhäusern verwendet. Die restlichen Deckenuntersichten werden in **Holz natur** ausgeführt.

Fensterkonstruktionen

Alle Kunststoffenster werden mit einer **3-fach Wärmeschutz-Isolierverglasung** ausgestattet. Die Außenfensterbänke werden in Alu, die Innenfensterbänke in kunststoffbeschichteter weißer Oberfläche ausgeführt.

Bodenbeläge

Generell sind **keine Bodenbeläge** vorgesehen (ausgenommen Sanitärräume). Diese können vom Mieter somit nach eigenen Wünschen ausgeführt werden. **Estriche** sind normgerecht für die Aufbringung von Bodenbelägen vorbereitet, wobei eine Standardhöhe für die Bodenbeläge mit 10 mm eingeplant wird.

Reihenhausanlage 2

RÖSCHITZ

FÖRDERUNGEN

FÖRDERUNGSWÜRDIGKEIT

Bedingungen um eine Förderung zu erhalten:

- Hauptwohnsitz im neuen Reihenhaus
- österreichische oder gleichgestellte Staatsbürgerschaft
- Jahresnettoeinkommen darf nicht höher sein:

für eine Person	€ 40.000,-
für ein Ehepaar	€ 60.000,-
pro Kind	€ 8.000,-

DIE FÖRDERUNG BESTEHT AUS:

• Gefördertem Bankendarlehen (= Objektförderung)

Das Land Niederösterreich haftet für ein Bankendarlehen und garantiert eine Zinsobergrenze zwischen 1 und 3 %.

Die Rückzahlung erfolgt über 31,5 Jahre nach einem fix vorgegebenen Tilgungsplan.

Die WAV errichtet für Sie prinzipiell nur Projekte mit der höchstmöglichen Förderung.

• Wohnzuschuss vom Land Niederösterreich

Die Höhe des Wohnzuschusses ist abhängig von Einkommen und Familienstand und wird in Form eines nicht rückzahlbaren Annuitätenzuschusses ausbezahlt. Ein jährliches Ansuchen ist notwendig.

Reihenhausanlage 2

RÖSCHITZ

FINANZIERUNG

EIGENMITTEL

Der Eigenmitteleinsatz ist mindestens in der Höhe der Grundkosten zu leisten.

Monatliche Rückzahlung (=MIETE)

Die Miete ist einerseits von der Höhe der Eigenmittel und andererseits von der Höhe der Förderung abhängig. Die zuerkannte Förderung variiert je nach Einkommen und Familiengröße.

Im Anschluss daran haben wir für Sie einige Finanzierungsbeispiele angeführt.

RUFEN SIE UNS AN!

Wir stehen Ihnen gerne für Ihre genaue Mietberechnung zur Verfügung und beraten Sie bezüglich der Förderung.

Bitte beachten Sie, dass in den NÖ Wohnungsförderungsrichtlinien dem Land NÖ ein Vorschlagsrecht für die Vergabe jeder vierten neu errichteten Wohneinheit zusteht. Jene Einheiten stehen zu einem uns nicht bekannten Zeitpunkt online auf <https://www.noewohnbau.at/wohnungssuche.html>. Falls Ihr gewünschtes TOP unter die Vergabe des Landes NÖ fällt, ersuchen wir höflichst um Ihre Onlinebewerbung direkt beim Land NÖ.

Unsere EXPERTEN beraten Sie gerne!

Simone Irschik s.irschik@waldviertel-wohnen.at

Michelle Eberl m.eberl@waldviertel-wohnen.at

Iris Sommer i.sommer@waldviertel-wohnen.at

Katja Witt k.witt@waldviertel-wohnen.at

Julia Weber j.weber@waldviertel-wohnen.at



02846 / 7015

Für Sie im Außendienst unterwegs:

Kurt Liball k.liball@waldviertel-wohnen.at

Reihenhausanlage 2

RÖSCHITZ

Finanzierungsbeispiele

Wnfl.	Eigenmittel	Erw.	Kind(er)	Gesamteinkommen (netto)	Mietegesamt*	Wohnzuschuss**	Mietegesamt* abzügl. WZ
Reihenhaus Top I							
ca. 110 m ²	€ 18.132,54	1	2	€ 1.400,-	€ 857,-	€ 437,-	€ 420,-
ca. 110 m ²	€ 18.132,54	1	2	€ 1.500,-	€ 857,-	€ 362,-	€ 495,-
ca. 110 m ²	€ 18.132,54	1	2	€ 1.600,-	€ 857,-	€ 277,-	€ 580,-
ca. 110 m ²	€ 18.132,54	1	2	€ 1.700,-	€ 857,-	€ 267,-	€ 590,-
ca. 110 m ²	€ 18.132,54	1	2	€ 1.800,-	€ 857,-	€ 167,-	€ 690,-
ca. 110 m ²	€ 18.132,54	1	2	€ 1.900,-	€ 857,-	€ 105,-	€ 752,-
ca. 110 m ²	€ 18.132,54	1	3	€ 1.600,-	€ 857,-	€ 492,-	€ 365,-
ca. 110 m ²	€ 18.132,54	1	3	€ 1.850,-	€ 857,-	€ 399,-	€ 458,-
ca. 110 m ²	€ 18.132,54	1	3	€ 2.000,-	€ 857,-	€ 292,-	€ 565,-
ca. 110 m ²	€ 18.132,54	1	3	€ 2.200,-	€ 857,-	€ 162,-	€ 695,-
ca. 110 m ²	€ 18.132,54	2	0	€ 1.800,-	€ 857,-	€ 67,-	€ 790,-
ca. 110 m ²	€ 18.132,54	2	1	€ 1.600,-	€ 857,-	€ 357,-	€ 500,-
ca. 110 m ²	€ 18.132,54	2	1	€ 1.700,-	€ 857,-	€ 267,-	€ 590,-
ca. 110 m ²	€ 18.132,54	2	1	€ 1.800,-	€ 857,-	€ 167,-	€ 690,-
ca. 110 m ²	€ 18.132,54	2	1	€ 1.900,-	€ 857,-	€ 105,-	€ 752,-
ca. 110 m ²	€ 18.132,54	2	1	€ 2.200,-	€ 857,-	€ 0,-	€ 857,-
ca. 110 m ²	€ 18.132,54	2	2	€ 1.800,-	€ 857,-	€ 402,-	€ 455,-
ca. 110 m ²	€ 18.132,54	2	2	€ 1.900,-	€ 857,-	€ 397,-	€ 460,-
ca. 110 m ²	€ 18.132,54	2	2	€ 2.000,-	€ 857,-	€ 292,-	€ 565,-
ca. 110 m ²	€ 18.132,54	2	2	€ 2.200,-	€ 857,-	€ 162,-	€ 695,-
ca. 110 m ²	€ 18.132,54	2	2	€ 2.400,-	€ 857,-	€ 72,-	€ 785,-

* mit Betriebskosten + USt., exkl. Strom und Heizung, eventuelle Gemeindeabgaben

** der Wohnzuschuss des Landes NÖ ist abhängig von Familiengröße und Gesamtnettoeinkommen

Kontaktieren Sie uns!

Gerne berechnen wir Ihnen die monatliche Miete auf Ihre persönliche Einkommens- und Familiensituation angepasst!

Reihenhausanlage 2 RÖSCHITZ

ANMELDEWUNSCH für ein Reihenhaus in RÖSCHITZ

Name:

Geburtsdatum:

Beruf:

Adresse:

.....

Telefon:

eMail:

Ehepartner (Lebensgefährte) :

Geburtsdatum:

Beruf:

Adresse:

.....

Kinder

Name: Geburtsdatum:

Name: Geburtsdatum:

Name: Geburtsdatum:

(Familien-)Einkommen ca. netto monatlich €

(wird erhoben aufgrund des Wohnzuschusses der NÖ Landesregierung)

Ich interessiere mich insbesondere für Haus Nr.

Sollte diese nicht mehr frei sein bin ich auch an Haus Nr.

Haus Nr.*

interessiert.

.....

Ort, Datum

*Bei mehreren Vormerkungen für das gleiche Reihenhaus erfolgt die Reihung nach Anmeldedatum.

Bitte hier abtrennen!

Reihenhausanlage 2

RÖSCHITZ

Damit Sie an **IHR ZIEL** kommen, machen wir uns für Sie stark:

- ✓ Individuelle Kundenbetreuung
- ✓ Förderungsbewilligung
- ✓ Finanzierungsberatung
- ✓ Hausservice
- ✓ Hausverwaltung
- ✓ Planung und Ausführung

... in den folgenden **BEZIRKEN**

- ✓ Amstetten
- ✓ Gänserndorf
- ✓ Gmünd
- ✓ Hollabrunn
- ✓ Horn
- ✓ Korneuburg
- ✓ Krems
- ✓ Melk
- ✓ Mistelbach
- ✓ St. Pölten
- ✓ Waidhofen/Thaya
- ✓ Waidhofen/Ybbs
- ✓ Zwettl



Unsere **EXPERTEN** beraten Sie gerne!



WALDVIERTEL · AKTIV · VIELSEITIG

02846 / 7015

Wohnbauplatz I | 3820 Raabs an der Thaya
Gemeinnützige Bau- und Siedlungsgen. „Waldviertel“

Wohnungen und Reihenhäuser in Miete (mit Kaufoption) | mehr auf: www.wav-wohnen.at