

Wohnhausanlage I YBBS an der Donau



Wohlfühlen



Energieeffizientes und modernes Wohnen -
überzeugen Sie sich selbst von den Vorteilen ...

Stadtgemeinde YBBS an der Donau

Hauptplatz I | 3370 Ybbs an der Donau

07412 / 526 12 | www.ybbs.gv.at



Stand: September 2020 | lt. Vergabeplan vom 18.09.2019

Unsere EXPERTEN beraten Sie gerne!



WALDVIERTEL · AKTIV · VIELSEITIG

02846 / 7015

Wohnbauplatz I | 3820 Raabs an der Thaya
Gemeinnützige Bau- und Siedlungsgen. „Waldviertel“

Wohnungen und Reihenhäuser in Miete (mit Kaufoption) | mehr auf: www.wav-wohnen.at

Wohnhausanlage I YBBS an der Donau

Wohlfühlen - wo sonst, wenn nicht zu Hause

Die **WAV** (Gemeinnützige Bau- und Siedlungsgenossenschaft „Waldviertel“) errichtet in der **Stadtgemeinde Ybbs an der Donau** eine innovative Wohnhausanlage. Diese fügt sich lückenlos und mit den **neuesten Energie-sparstandards** in das gegebene Ortsbild ein und bereichert so die Gemeinde.

K & V Vonwald Plan und Baumanagement GmbH aus St. Leonhard am Forst wurde mit der Umsetzung des Projektes betraut. Bei der Planung konnten die durchdachte Strukturierung und die Umsetzung punkto energiesparen-des Bauen und Wohnen hervorgehoben werden.

Insgesamt entstehen **23 Wohnungen** mit **ca. 52 m² - 81 m² Wohnnutzfläche** auf zwei Wohnhäuser aufgeteilt, die in Miete mit Kaufoption vergeben werden. Jede Wohnung verfügt über eine **eigene Terrasse** oder einen **eigenen Balkon** und jeder Wohneinheit ist ein **PKW-Stellplatz** (vorwiegend in der Garage) zugeordnet. Im Erdgeschoß der Wohnhäuser befindet sich ein **Trockenraum** und ein **Fahrradabstellraum**, die für die gemeinsame Benützung zur Verfügung stehen. Pro Einheit werden zugeteilte **Abstellräume** eingerichtet, um für den nötigen Stauraum zu sorgen. Beide Häuser werden barrierefrei ausgeführt, wobei unter anderem ein **Aufzug** eingebaut wird.

Die Wohnhausanlage wird nach den neuen **Richtlinien der NÖ Wohnbauförderung** als **Niedrigstenergiehaus** errichtet. Dies wirkt sich maßgeblich auf den Energieverbrauch und damit auch auf die Energie- bzw. Betriebskosten aus. Diese Senkung der Energiekosten wird einerseits mittels der **kontrollierten Wohnraumlüftung** erreicht, andererseits werden die Heizkosten aber auch durch die gezielte Ausrichtung des Hauses niedrig gehalten.

Informationen über die Stadtgemeinde Ybbs an der Donau erhalten Sie unter: **www.ybbs.gv.at**

Hochwassersicheres Wohnen

Durch den 2011 erbauten Hochwasserschutz der Stadtgemeinde ist das Grundstück zur Donau hin gegen Hochwasser geschützt. Ebenso wurde bei der Planung der Anlage darauf geachtet, das Fußbodenniveau des Erdgeschoßes, in dem sich die Garage sowie die Nebenräume befinden, weit über der Hochwassermarke anzusetzen.

Der Bürgermeister
Abg. z. NR Alois Schroll

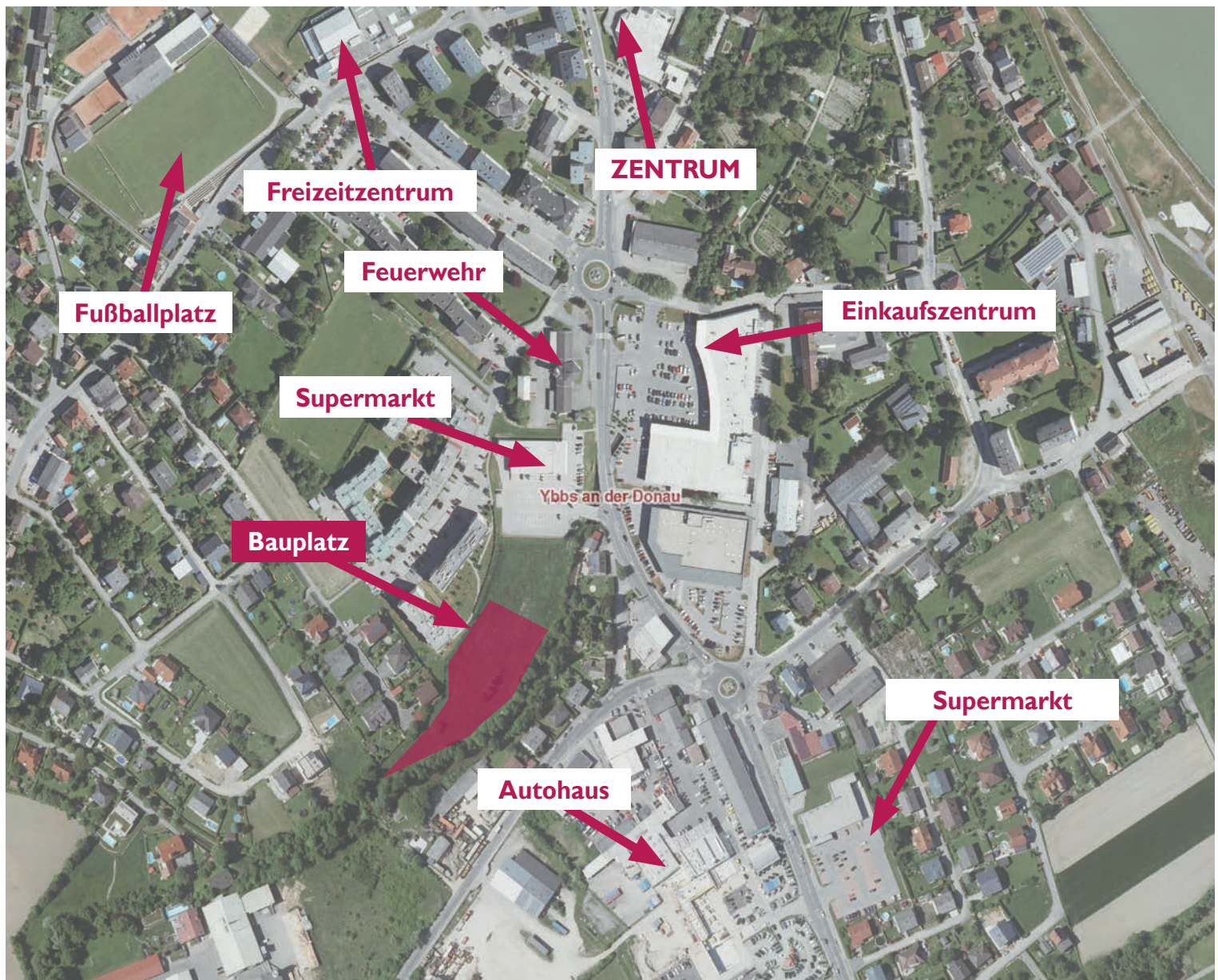
SICHER VOR HOCHWASSER!

Bei der Errichtung der Wohnhausanlage wurden spezielle Maßnahmen getroffen, um unseren Mietern ein **hochwassersicheres Wohnen** zu garantieren!



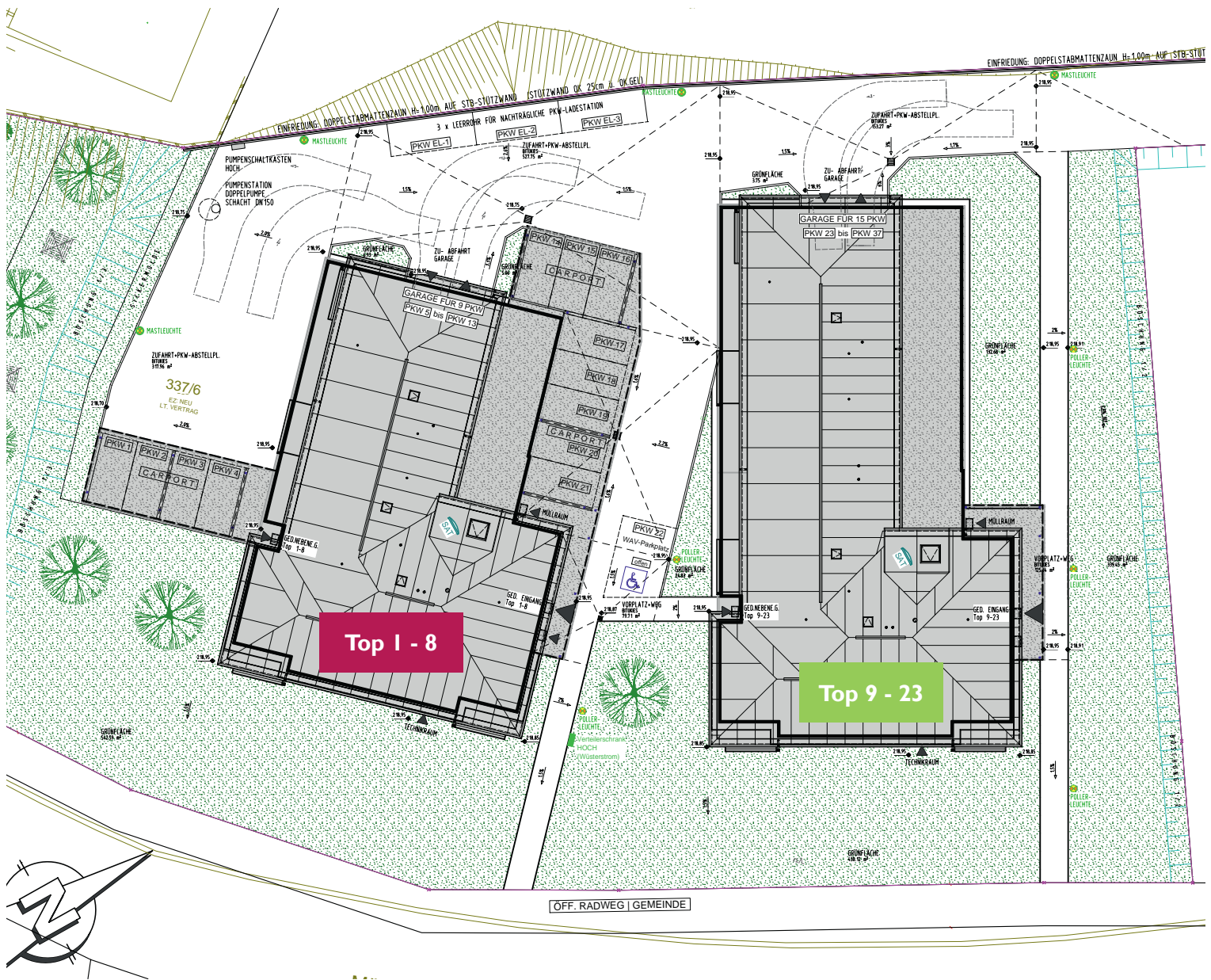
Wohnhausanlage I YBBS an der Donau

Orthofoto



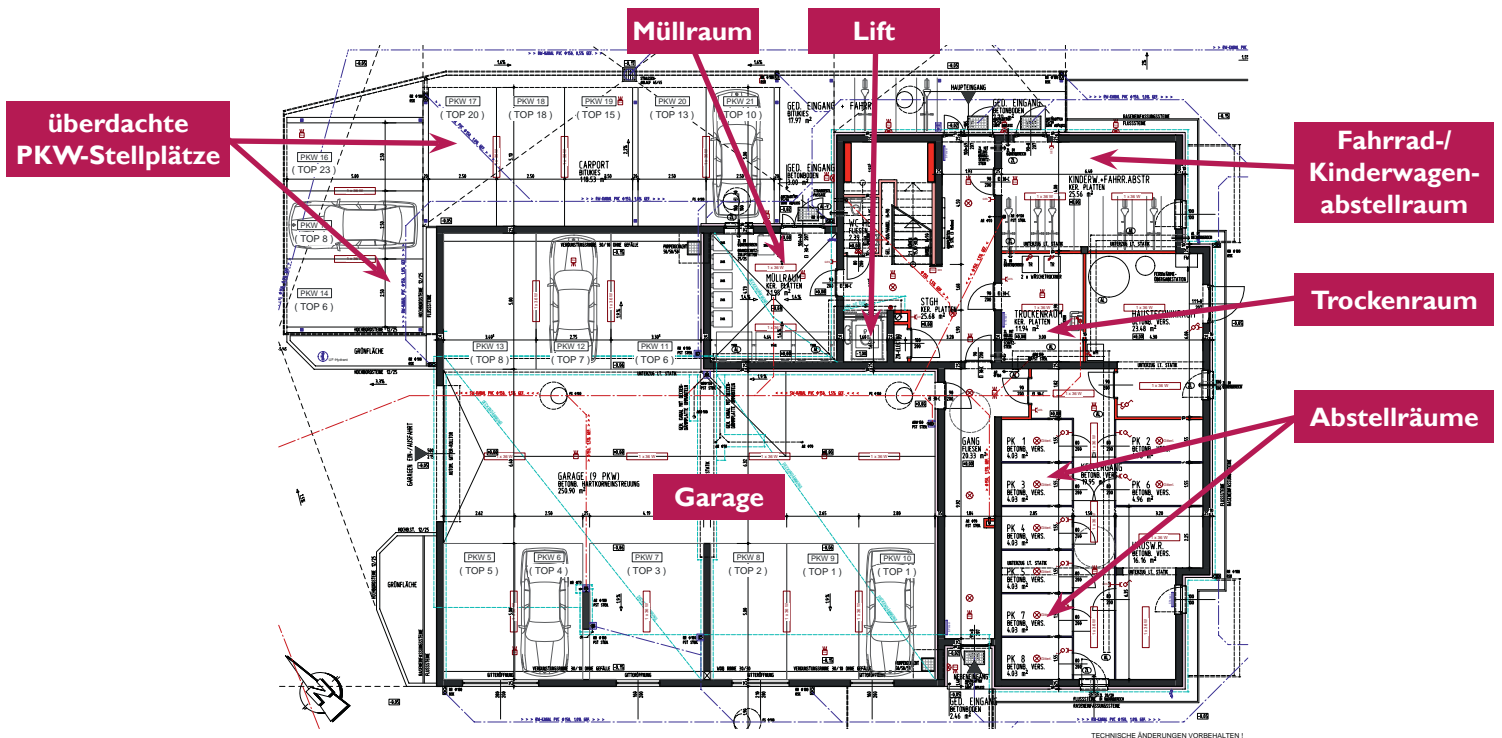
Wohnhausanlage I YBBS an der Donau

Lageplan

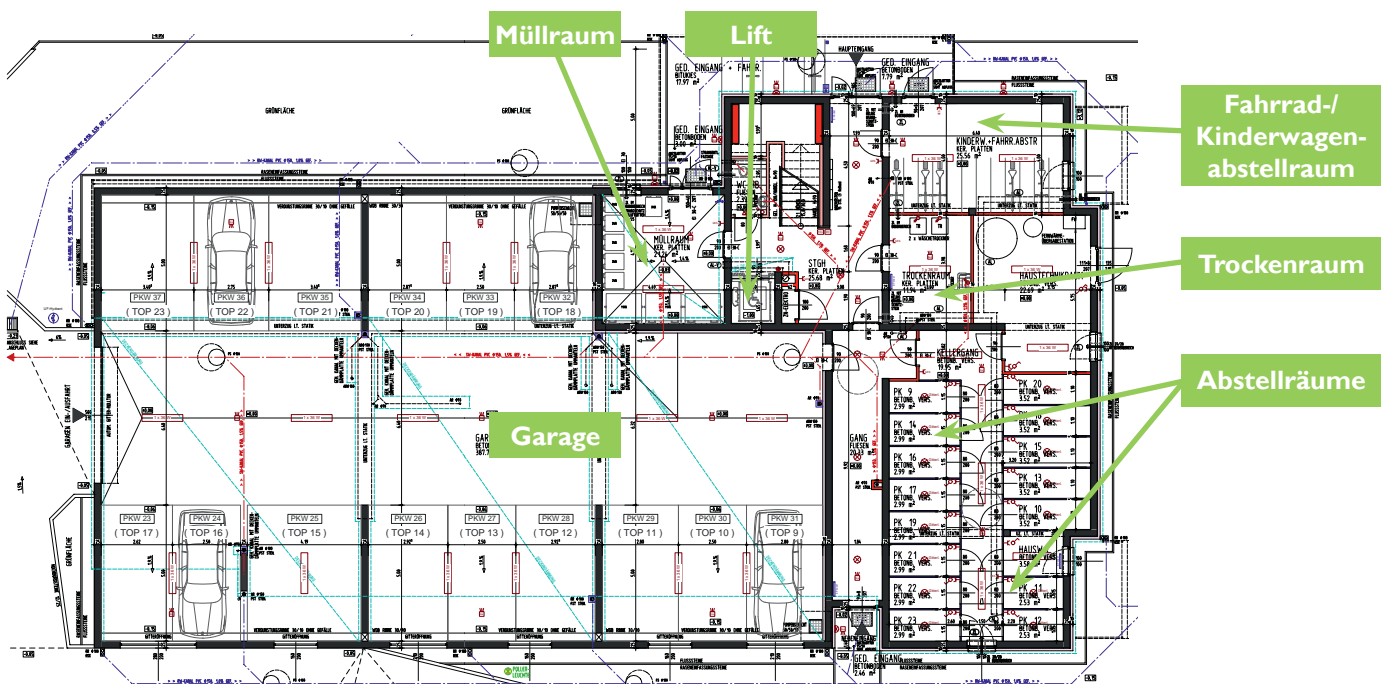


Wohnhausanlage I YBBS an der Donau

Haus Top 1 - 8 | Grundrissübersicht | Erdgeschoß



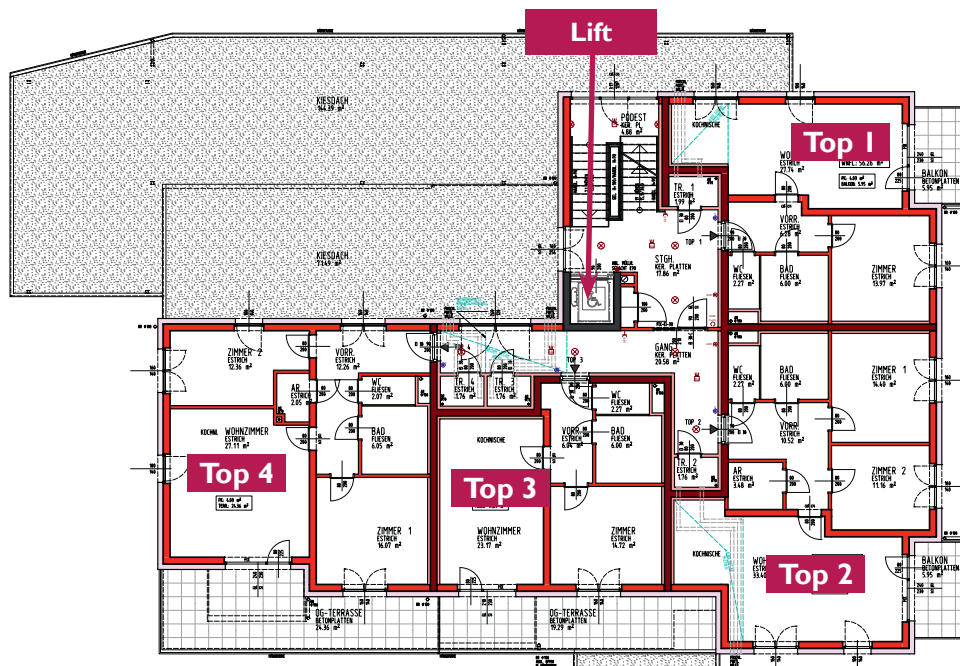
Haus Top 9 - 23 | Grundrissübersicht | Erdgeschoß



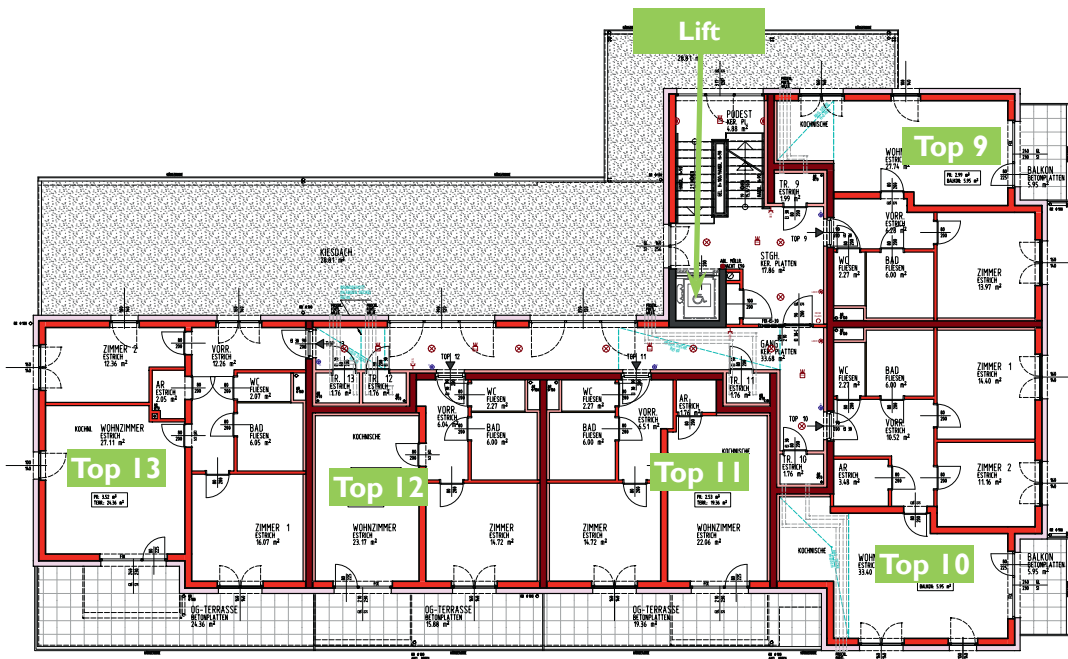
Die WAV weist darauf hin, dass sich noch Änderungen ergeben können.

Wohnhausanlage I YBBS an der Donau

Haus Top 1 - 8 | Grundrissübersicht | I. Obergeschoß



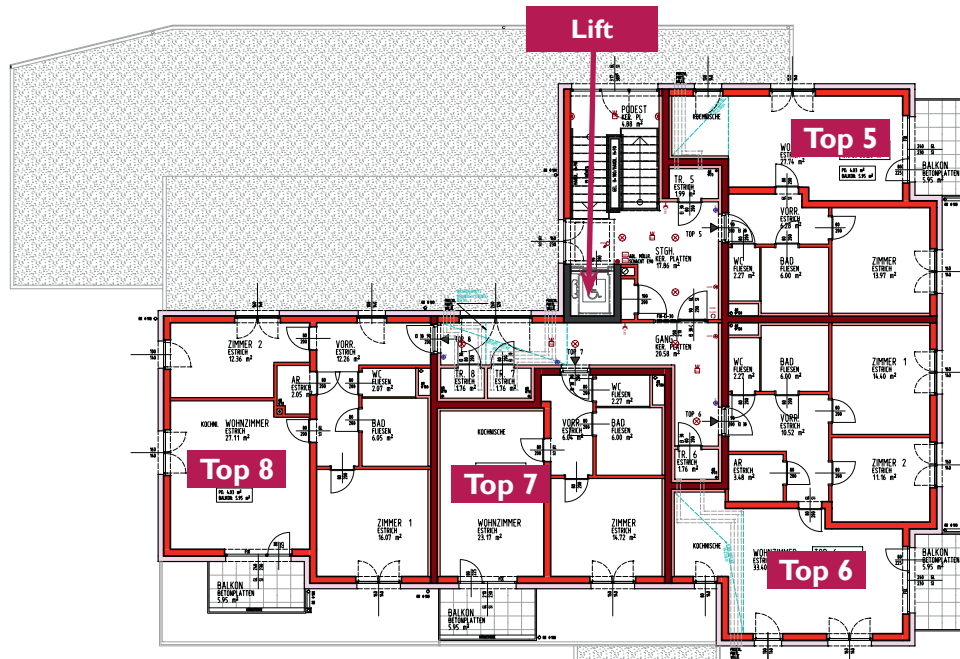
Haus Top 9 - 23 | Grundrissübersicht | I. Obergeschoß



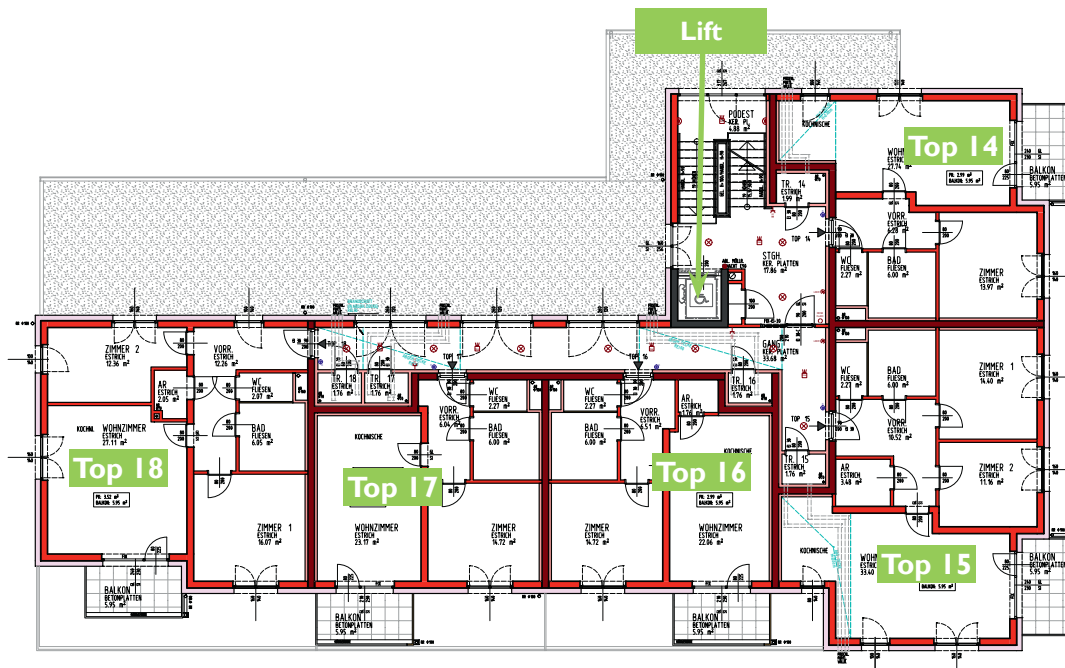
Die WAV weist darauf hin, dass sich noch Änderungen ergeben können.

Wohnhausanlage I YBBS an der Donau

Haus Top 1 - 8 | Grundrissübersicht | 2. Obergeschoß



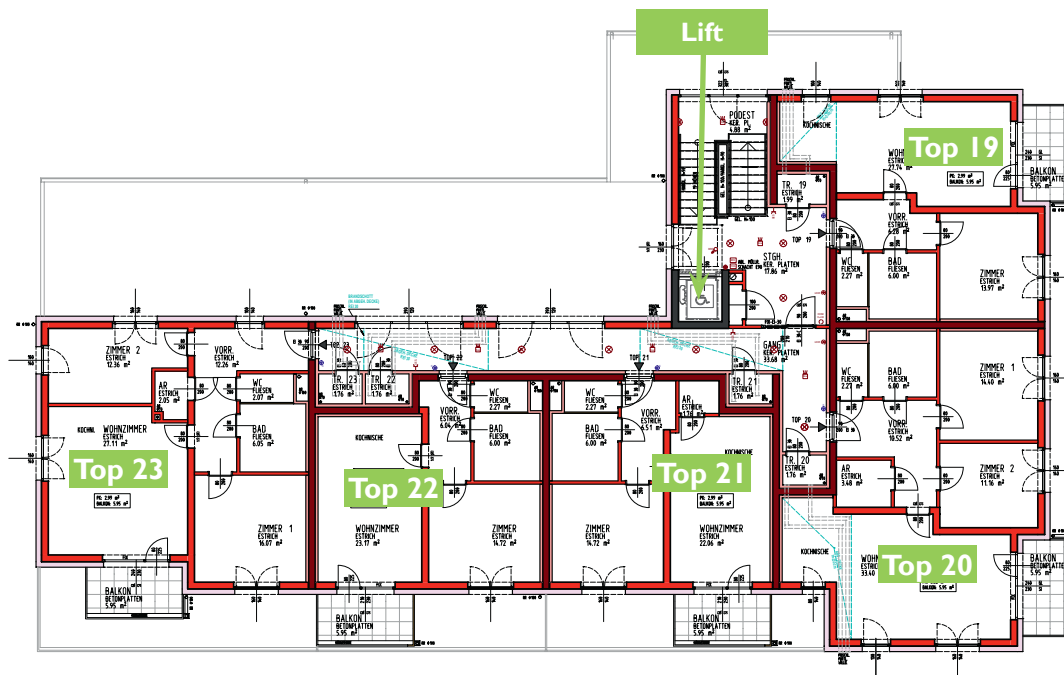
Haus Top 9 - 23 | Grundrissübersicht | 2. Obergeschoß



Die WAV weist darauf hin, dass sich noch Änderungen ergeben können.

Wohnhausanlage I YBBS an der Donau

Haus Top 9 - 23 | Grundrissübersicht | 3. Obergeschoß

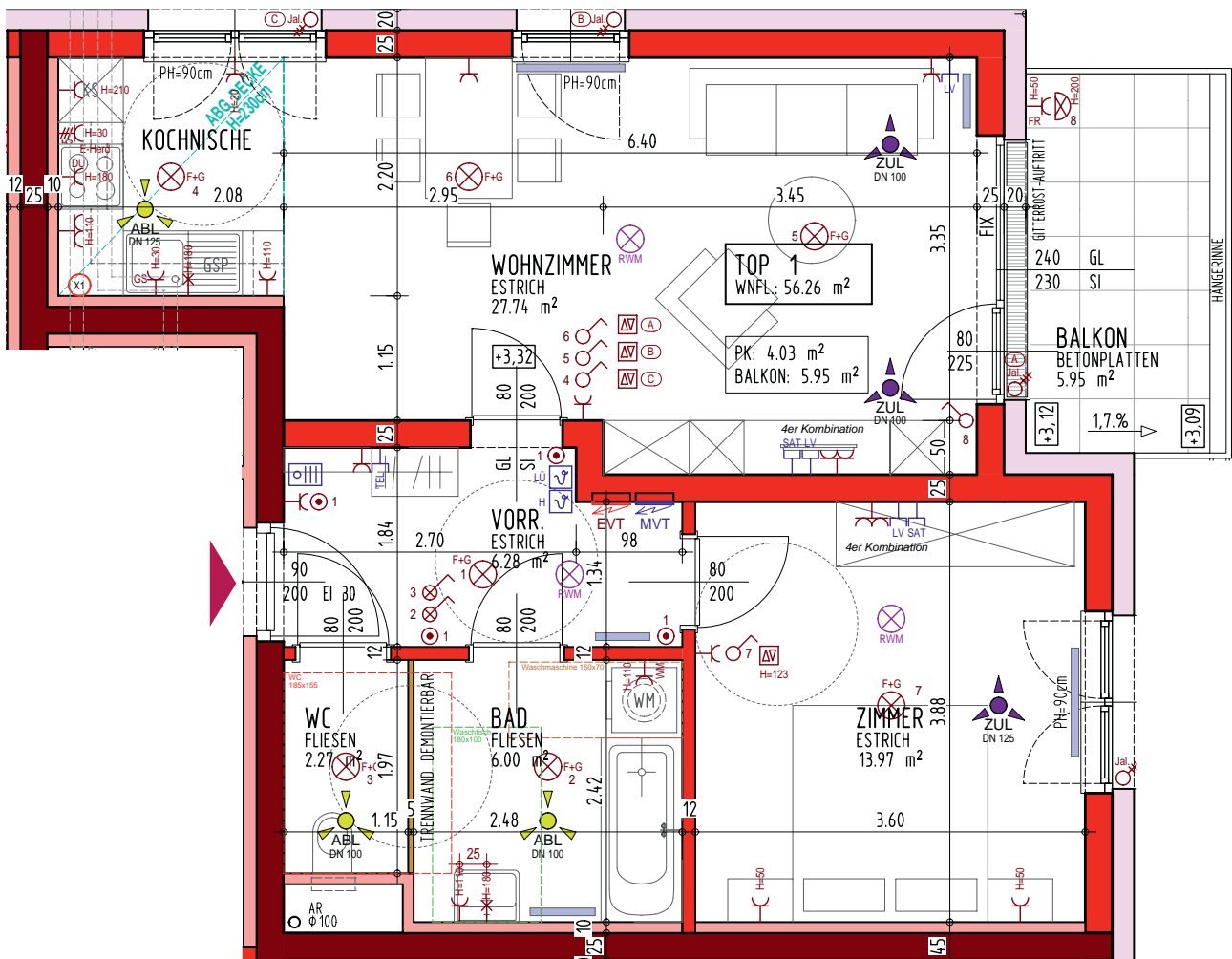


Wohnhausanlage I

YBBS an der Donau

Grundriss Top I | I. OG | ca. 56 m² Wnfl.

gleicher Grundriss wie Top 5, Top 9, Top 14 und Top 19

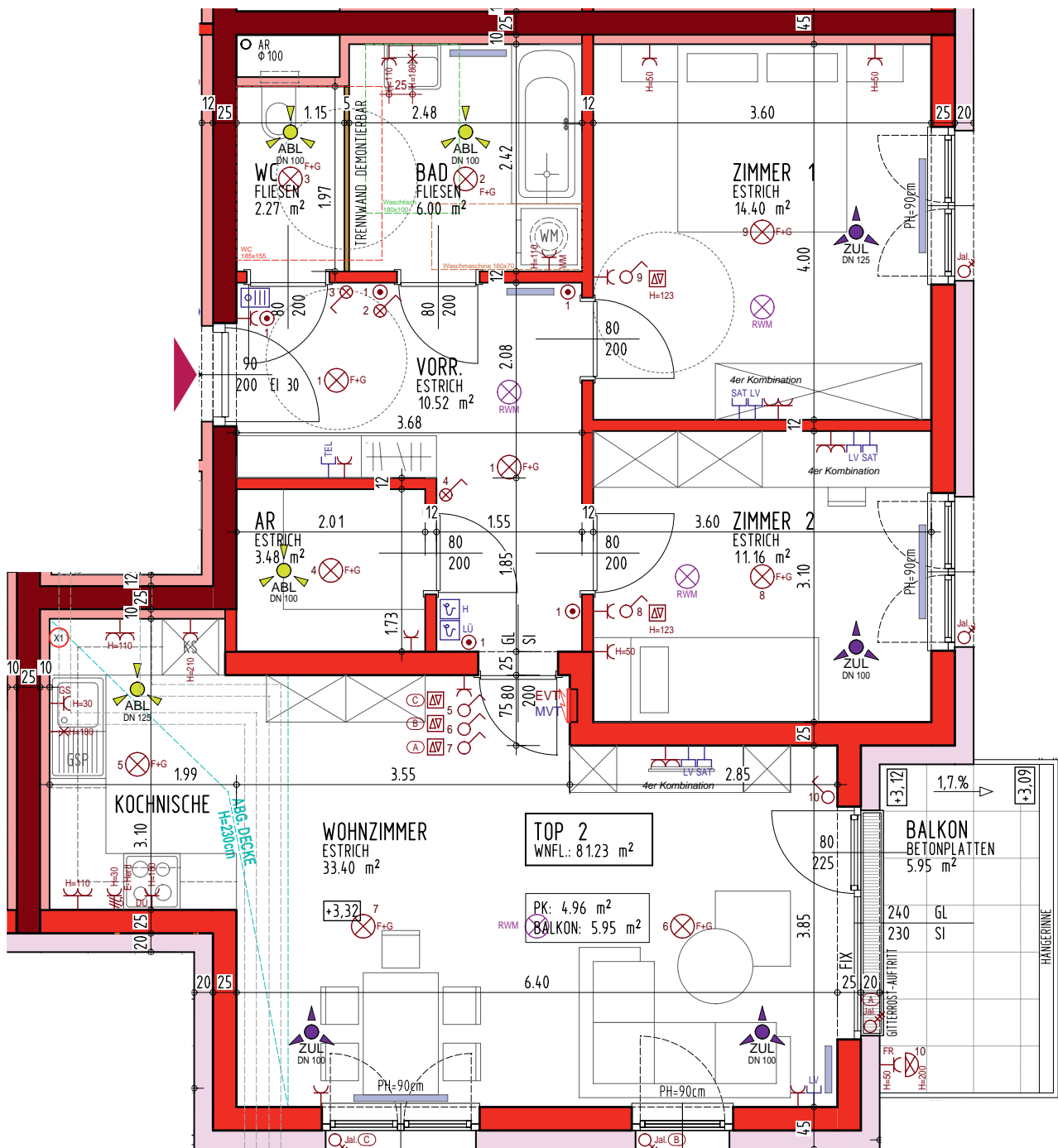


Wohnhausanlage I

YBBS an der Donau

Grundriss Top 2 | I. OG | ca. 81 m² Wnfl.

gleicher Grundriss wie Top 6, Top 10, Top 15 und Top 20



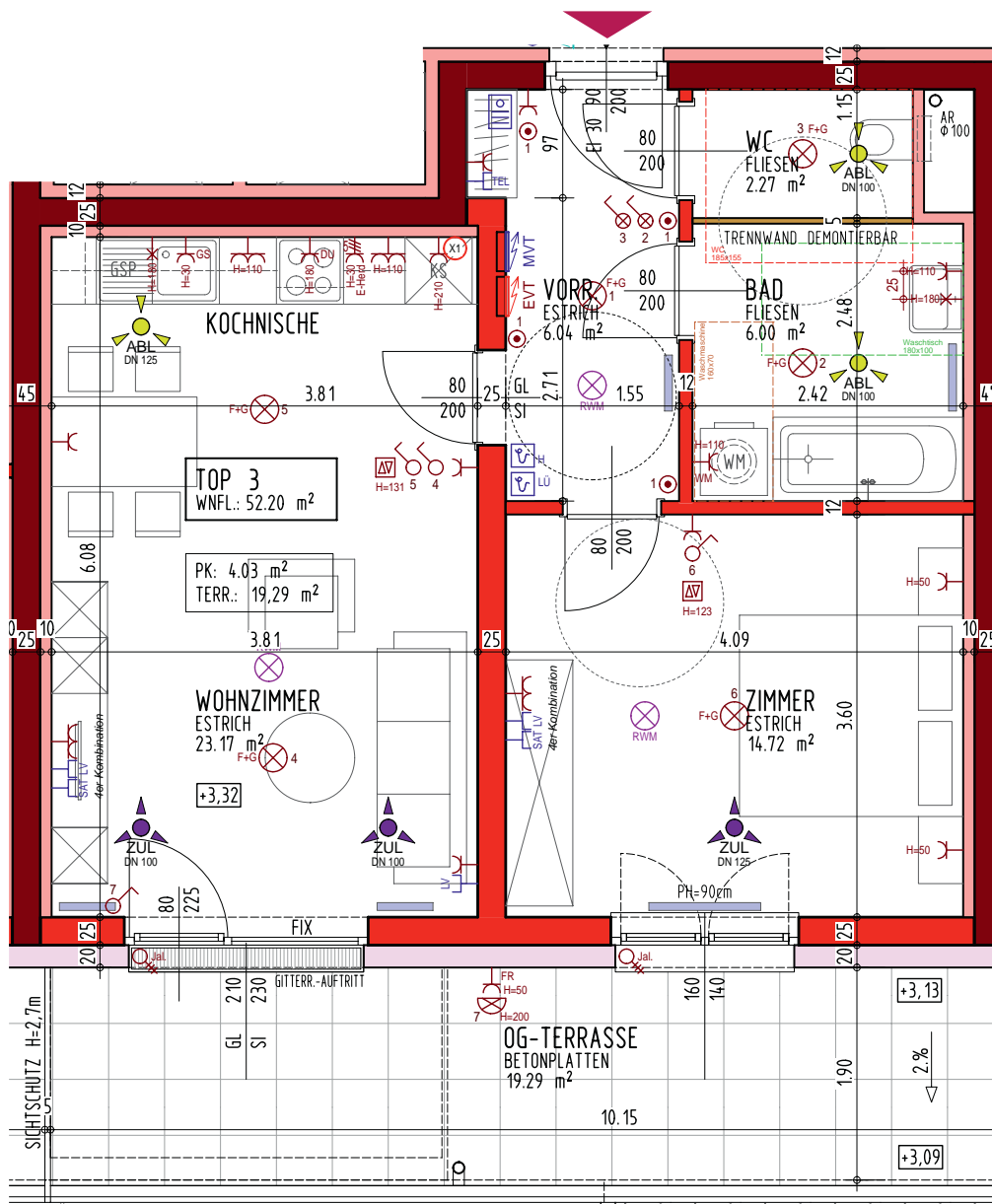
Die WAV weist darauf hin, dass sich noch Änderungen ergeben können.

Wohnhausanlage I

YBBS an der Donau

Grundriss Top 3 | I. OG | ca. 52 m² Wnfl.

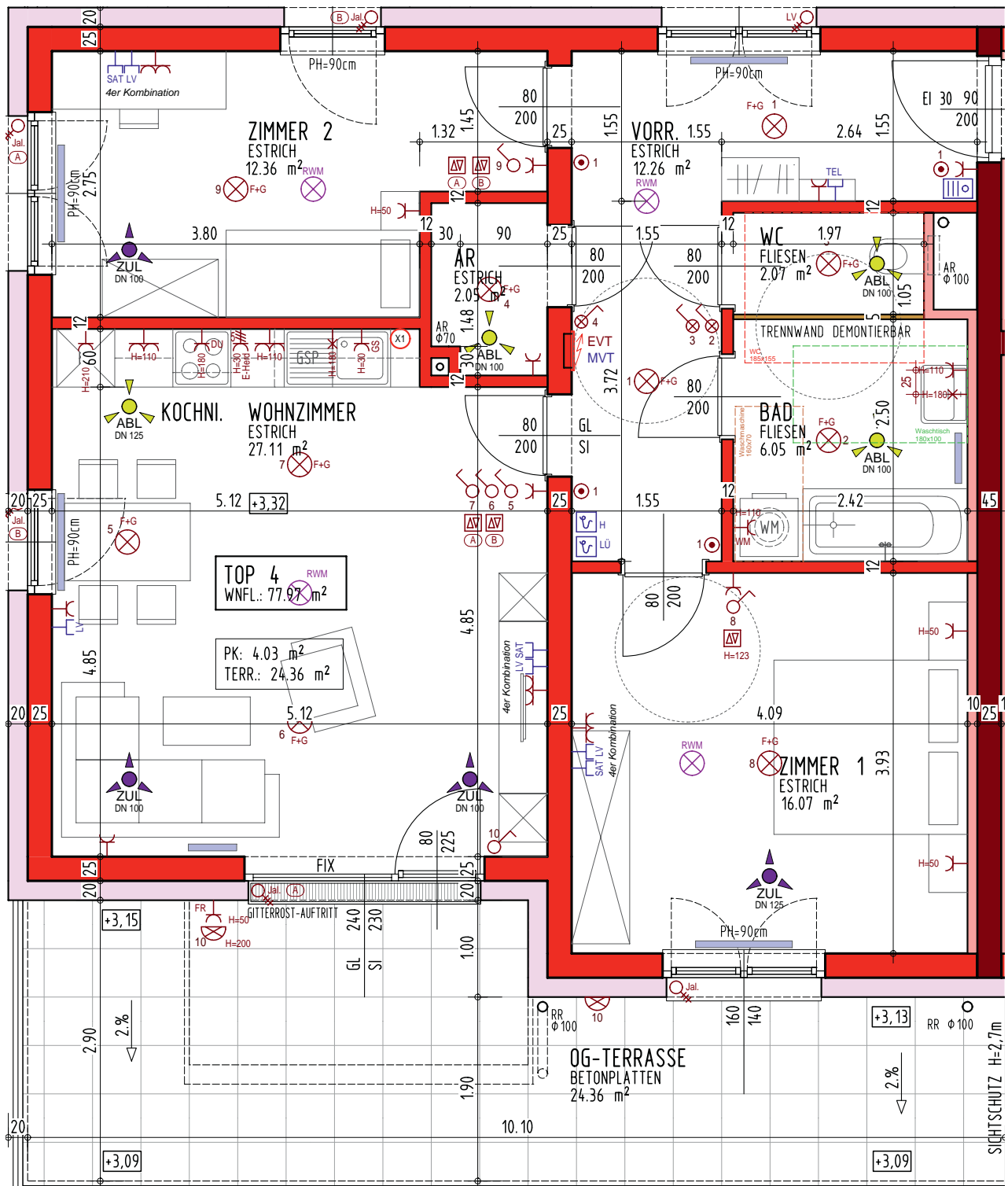
gleicher Grundriss wie Top 7, Top 12, Top 17 und Top 22



Wohnhausanlage I YBBS an der Donau

Grundriss Top 4 | I. OG | ca. 78 m² Wnfl.

gleicher Grundriss wie Top 8, Top 13, Top 18 und Top 23

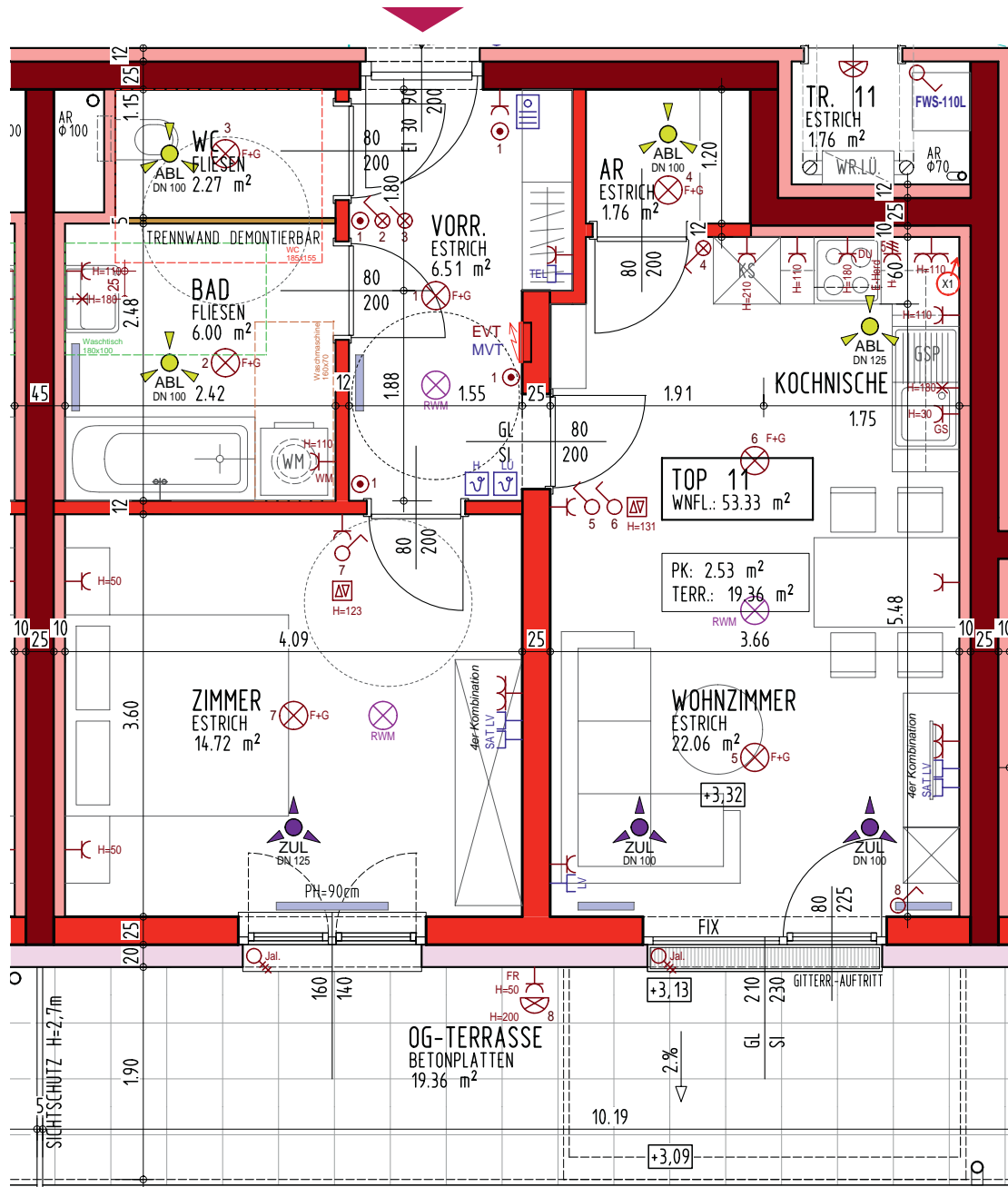


Die WAV weist darauf hin, dass sich noch Änderungen ergeben können.

Wohnhausanlage I YBBS an der Donau

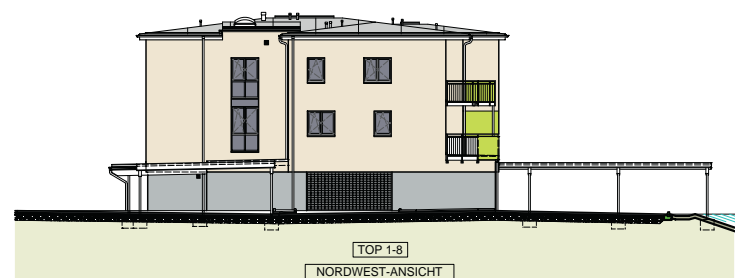
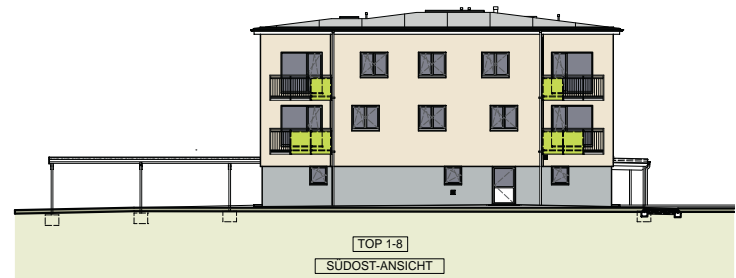
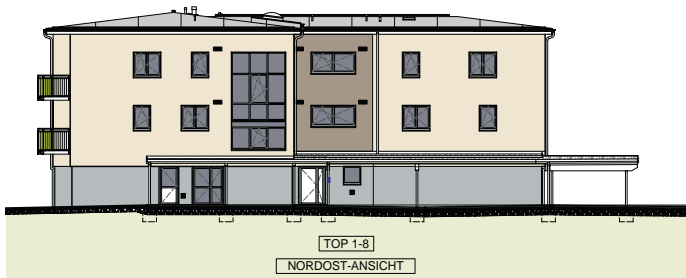
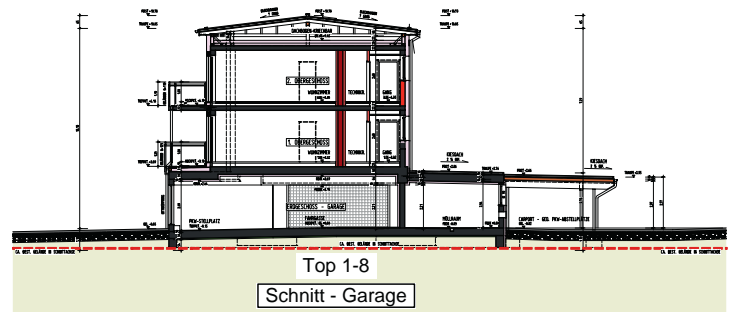
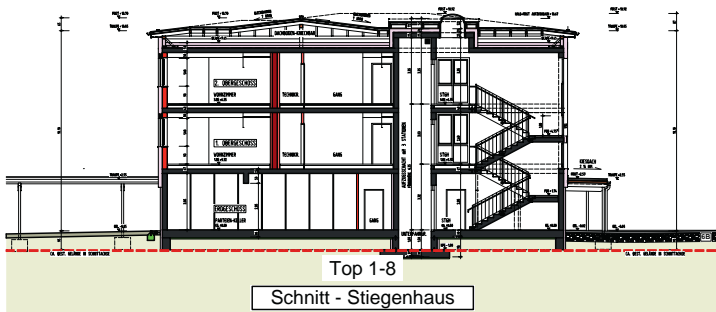
Grundriss Top I I | I. OG | ca. 53 m² Wnfl.

gleicher Grundriss wie Top I 6 und Top 2 I



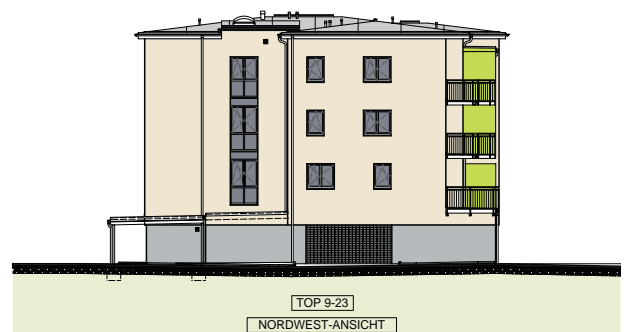
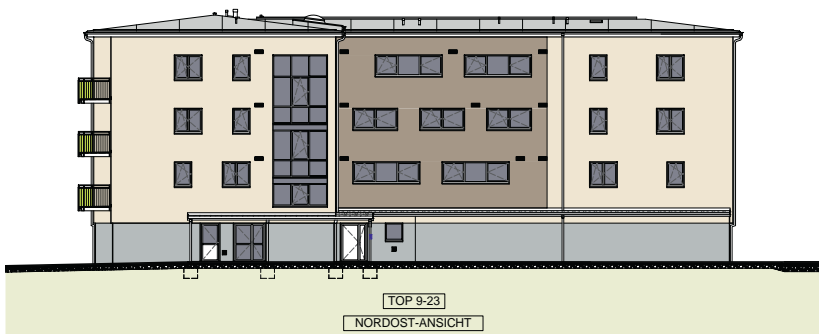
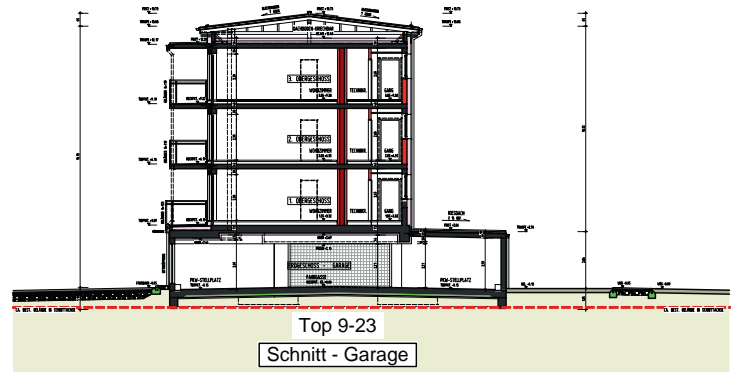
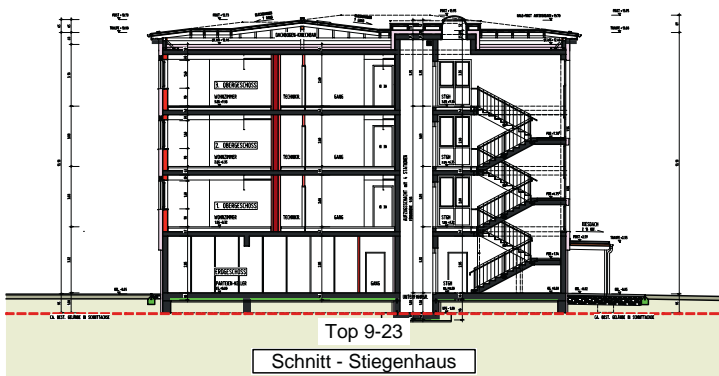
Wohnhausanlage I YBBS an der Donau

Ansichten und Schnitte | Haus Top I - 8



Wohnhausanlage I YBBS an der Donau

Ansichten und Schnitte | Haus Top 9 - 23



Wohnhausanlage I

YBBS an der Donau

Bau- und Ausstattungsbeschreibung

BAUWEISE

Dieses Projekt wird in **Massivbauweise** als **Niedrigstenergiehaus** ausgeführt. Somit kommen Sie einerseits in den Genuss der **maximalen Wohnbauförderung des Landes NÖ** und andererseits ergibt sich aus der sehr dichten und gut gedämmten Bauweise eine **Reduktion der Heizkosten**.

LÜFTUNGSINSTALLATION

In Bezug auf Energieeinsparung und Wohnkomfort, ökologische Aspekte und Nachhaltigkeit, werden alle modernen Wohnanlagen mit einer **kontrollierten Wohnraumlüftung mit Wärmerückgewinnung** ausgestattet.

HEIZUNGSINSTALLATION

Die Beheizung erfolgt mittels **Fernwärme**, wobei die Wärmeverteilung über **Heizkörper** erfolgt. Selbstverständlich ist für jede Wohneinheit ein eigener Wärmemengenzähler installiert.

SANITÄREINRICHTUNGEN

Alle Wohneinheiten werden mit einer **Kunststoffbadewanne**, einem **Waschbecken** und einem **Hänge-WC mit Einbauspülkasten** ausgestattet. Ebenso erhält jede Wohneinheit einen eigenen Wasserzähler.

ELEKTROINSTALLATIONEN

Deckenauslässe, Steckdosen und **Schalter** werden in sinnvoller Anzahl und Anordnung geplant. Weiters wird eine Digitale SAT-Anlage für den Anschluss eines externen Receivers installiert und **Leerverrohrungen** für Telefon-/Internetversorgung sind vorgesehen. Der Anschluss ist seitens des Mieters selbst zu beantragen. Es werden jeweils eigene Stromzähler pro Wohneinheit vorgesehen. Zusätzlich wird eine **Glasfaservorbereitung** eingerichtet, wobei Leerverrohrungen vom öffentlichen Gut bis in den Medienverteiler vorgesehen sind.

Wohnhausanlage I

YBBS an der Donau

Bau- und Ausstattungsbeschreibung

BAUTISCHLERARBEITEN

Sämtliche Innentüren bestehen aus **furnierten Holztürblättern in Buche-Optik** mit entsprechenden Beschlägen.

FLIESENLEGERARBEITEN

Die **Sanitärräume** der Wohneinheiten werden generell mit **Verfliesungen** ausgestattet, wobei die Wandverfliesung auf ca. 2,10 m Höhe erfolgt. Für die Ausführung der Wandfliesen sind weiße, für die der Bodenfliesen graue Oberflächen vorgesehen.

MALER- UND ANSTREICHERARBEITEN

Weißer Wand- und Deckenanstrich auf Innendispersionsbasis werden bei allen Projekten verwendet.

FENSTERKONSTRUKTIONEN

Die Kunststoffenster haben eine **3-fach Wärmeschutz-Isolierverglasung**.

Die Außenfensterbänke werden in Alu ausgeführt und die Innenfensterbänke werden in kunststoffbeschichteter Ausführung mit weißer Oberfläche installiert.

BODENBELÄGE

Generell sind **keine Bodenbeläge** vorgesehen (ausgenommen Sanitärräume). Diese können vom Mieter somit nach eigenen Wünschen ausgeführt werden. **Estriche** sind normgerecht für die Aufbringung von Bodenbelägen vorbereitet, wobei eine Standardhöhe für die Bodenbeläge mit 10 mm eingeplant wird.

Wohnhausanlage I YBBS an der Donau

Energieausweis | Haus Top I - 8

Energieausweis für Wohngebäude
OIB
Österreichisches Institut für Bautechnik
OIB-Richtlinie 6
Ausgabe: März 2015
ecotech
Niederösterreich

BEZEICHNUNG YBBS WH_1, WAV (23WE) EPL-WBF

Gebäude (-teil) Wohnhaus A (1+2OG konditioniert) Baujahr 2018-2019
Nutzungsprofil Mehrfamilienhäuser Letzte Veränderung X
Straße X Katastralgemeinde Ybbs
PLZ, Ort 3370 Ybbs an der Donau KG-Nummer 14420
Grundstücksnummer 337/6 Seehöhe 201,00 m

SPEZIFISCHER STANDORT-REFERENZ-HEIZWÄRMEBEDARF, STANDORT-PRIMÄRENERGIEBEDARF, STANDORT-KOHLENDIOXIDEMISSIONEN UND GESAMTENERGIEEFFIZIENZ-FAKTOR

	HWB _{Ref,SK}	PEB _{SK}	CO _{2 SK}	f _{GEE}
A++				
A+			A+	
A				A
B	B	B		
C				
D				
E				
F				
G				

HWB_{Ref,SK}: Der Referenz-Heizwärmebedarf ist jene Wärmemenge, die in den Räumen bereitgestellt werden muss, um diese auf einer normal getönten Raumtemperatur, ohne Berücksichtigung möglicher Einträge aus Wärmegewinnung, zu halten.

PEB_{SK}: Der Primärenergiebedarf ist die Wärmemenge, die in Abhängigkeit der Gebäuteigenschaften als fächerbezogener Defizitwert festgelegt.

CO_{2 SK}: Der Kohlendioxidbedarf ist die Wärmemenge, die in Abhängigkeit der Gebäuteigenschaften als fächerbezogener Defizitwert festgelegt.

f_{GEE}: Der Gesamtenergieeffizienz-Faktor ist der Quotient aus dem Endenergiebedarf und einem Referenz-Endenergiebedarf (Anforderungen 2007).

HWB_{Ref,SK}: Der Referenz-Heizwärmebedarf ist jener Wärmemenge, die in den Räumen bereitgestellt werden muss, um diese auf einer normal getönten Raumtemperatur, ohne Berücksichtigung möglicher Einträge aus Wärmegewinnung, zu halten.

PEB_{SK}: Der Primärenergiebedarf ist die Wärmemenge, die in Abhängigkeit der Gebäuteigenschaften als fächerbezogener Defizitwert festgelegt.

CO_{2 SK}: Der Kohlendioxidbedarf ist die Wärmemenge, die in Abhängigkeit der Gebäuteigenschaften als fächerbezogener Defizitwert festgelegt.

f_{GEE}: Der Gesamtenergieeffizienz-Faktor ist der Quotient aus dem Endenergiebedarf und einem Referenz-Endenergiebedarf (Anforderungen 2007).

erfüllt	HWB _{Ref,SK}	31,1 kWh/m²a
	HWB _{SK}	19,6 kWh/m²a
	E/LEB _{SK}	80,6 kWh/m²a
erfüllt	f _{GEE}	0,79
erfüllt		

Energieausweis für Wohngebäude
OIB
Österreichisches Institut für Bautechnik
OIB-Richtlinie 6
Ausgabe: März 2015
ecotech
Niederösterreich

GEBAUDEKENNDATEN

Brutto-Grundfläche	831,30 m²	Charakteristische Länge	1,85 m	Mittlerer U-Wert	0,22 W/(m²K)
Bezugsfläche	665,04 m²	Heiztage	188 d	LEK _s -Wert	17,12
Brutto-Volumen	2.761,46 m³	Heizgradtage	3.492 Kd	Art der Lüftung	RLT mit WRG
Gebäude-Hüllfläche	1.488,58 m²	Klimaregion	N	Bauweise	mittelschwer
Kompaktheit AV	0,54 1/m	Norm-Außentemperatur	-15,4 °C	Soil-Innentemperatur	20,0 °C

ANFORDERUNGEN (Referenzklima)

Referenz-Heizwärmebedarf	Anforderung 41,9 kWh/m²a	erfüllt	HWB _{Ref,SK}	31,1 kWh/m²a
Heizwärmebedarf			HWB _{SK}	19,6 kWh/m²a
End-/Lieferenergiebedarf			E/LEB _{SK}	80,6 kWh/m²a
Gesamtenergieeffizienz-Faktor	Anforderung 0,85	erfüllt	f _{GEE}	0,79
Erneuerbarer Anteil		erfüllt		

WÄRME- und ENERGIEBEDARF (Standortklima)

Referenz-Heizwärmebedarf	27.520 kWh/a	HWB _{Ref,SK}	33,1 kWh/m²a
Heizwärmebedarf	17.453 kWh/a	HWB _{SK}	21,0 kWh/m²a
Warmwasserwärmebedarf	10.620 kWh/a	WWWB _{SK}	12,8 kWh/m²a
Heizenergiebedarf	54.487 kWh/a	HEB _{SK}	65,5 kWh/m²a
Energieaufwandszahl Heizen		B _{Heiz,SK}	1,94
Haushaltsstrombedarf	13.654 kWh/a	HHSB _{SK}	16,4 kWh/m²a
End-/Lieferenergiebedarf	68.121 kWh/a	EEB _{SK}	81,9 kWh/m²a
Primärenergiebedarf	113.991 kWh/a	PEB _{SK}	137,1 kWh/m²a
Primärenergiebedarf nicht erneuerbar	35.841 kWh/a	PEB _{non-SK}	43,1 kWh/m²a
Primärenergiebedarf erneuerbar	78.150 kWh/a	PEB _{renew-SK}	94,0 kWh/m²a
Kohlendioxidemissionen	7.102 kg/a	CO _{2 SK}	8,5 kg/m²a
Gesamtenergieeffizienz-Faktor		f _{GEE,SK}	0,79
Photovoltaik-Export	0 kWh/a	PV _{Export,SK}	0,0 kWh/m²a

ERSTELLT

GWR-Zahl	X	Erstellerin	K&V / Vorwald Plan- und Baumanagement GmbH
Ausstellungsdatum	16.05.2018		
Gültigkeitsdatum	16.05.2028	Unterschrift	

Die Energiekennzahlen dieses Energieausweises dienen ausschließlich der Information. Aufgrund der idealisierten Eingangsparameter können bei tatsächlicher Nutzung erhebliche Abweichungen auftreten. Insbesondere Nutzungseinheiten unterschiedlicher Lage können aus Gründen der Geometrie und der Lage hinsichtlich ihrer Energiekennzahlen von den hier angegebenen abweichen.

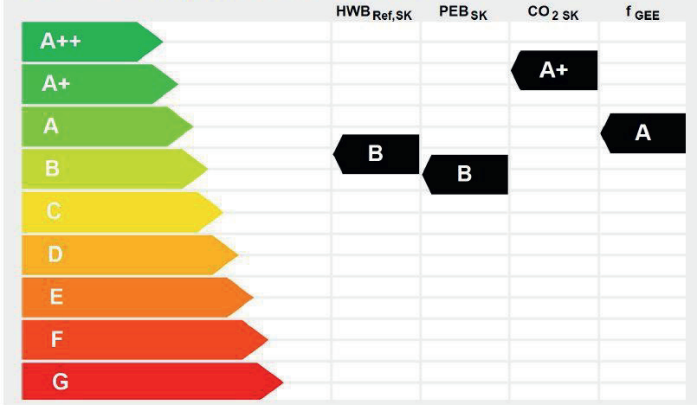
Wohnhausanlage I YBBS an der Donau

Energieausweis | Haus Top 9 - 23

Energieausweis für Wohngebäude **ECOTECH** Niederösterreich

BEZEICHNUNG	YBBS_WH_1_WAV (23WE) EPL-WBF		
Gebäude (-teil)	Wohnhaus B (1+2+3OG konditioniert)	Baujahr	2018-2019
Nutzungsprofil	Mehrfamilienhäuser	Letzte Veränderung	X
Straße	X	Katastralgemeinde	Ybbs
PLZ, Ort	3370 Ybbs an der Donau	KG-Nummer	14420
Grundstücksnummer	337/6	Seehöhe	201,00 m

SPEZIFISCHER STANDORT-REFERENZ-HEIZWÄRMEBEDARF, STANDORT-PRIMÄRENERGIEBEDARF, STANDORT-KOHLENDIOXIDEMISSIONEN und GESAMTENERGIEEFFIZIENZFAKTOR



HWB_{Ref}: Der Referenz-Heizwärmebedarf ist jene Wärmemenge, die in den Räumen bereitgestellt werden muss, um diese auf einer normal geforderten Raumtemperatur, ohne Berücksichtigung allfälliger Einträge aus Wärmerückgewinnung, zu halten.

PEB: Der Endenergiebedarf umfasst zusätzlich zum Heizenergiebedarf den Hausstrombedarf, bezüglich allfälliger Endenergieerträge und zusätzlich eines oder mehrerer nicht erneuerbarer Anteile. Der Endenergiebedarf entspricht einer Energieerzeugung, die ausschließlich mittels Luftenergieerzeugern, f_{GEE}: Der Gesamtenergieeffizienz-Faktor ist der Quotient aus dem Endenergiebedarf und einem Referenz-Endenergiebedarf (Anforderungen 2007).

CO₂: Gesamt des Endenergiebedarf ausreichende Kohlendioxidemissionen, einschließlich jener für Vorketten.

Alle Werte gelten unter der Annahme eines normierten Sanierungsverhältnisses. Sie geben den Jahresbedarf pro Quadratmeter beheizter Brutto-Grundfläche an.

Dieser Energieausweis entspricht den Vorgaben der OIB-Richtlinie 6 „Energieausweis und Wärmeschutz“ des Österreichischen Instituts für Bautechnik in Umsetzung der Richtlinie 2010/31/EU über die Gesamtenergieeffizienz von Gebäuden und nach Maßgabe der NO-BT 1014. Der Ermittlungszeitraum für die Kohlendioxidemissionen ist 2004 – 2008, und es wurden übliche Abolationsregeln unterstellt.

erfüllt	HWB _{Ref,SK}	26,3 kWh/m ² a
	HWB _{SK}	15,4 kWh/m ² a
	E/LEB _{SK}	76,4 kWh/m ² a
erfüllt	f _{GEE}	0,80
erfüllt		

Energieausweis für Wohngebäude **ECOTECH** Niederösterreich

GEBÄUDEKENDDATEN			
Brutto-Grundfläche	1.506,02 m ²	Charakteristische Länge	2,39 m
Bezugsoberfläche	1.204,82 m ²	Heiztage	1,16 d
Brutto-Volumen	4.861,16 m ³	Heizgradtage	3.492 Kd
Gebäude-Hüllfläche	2.125,40 m ²	Klimaregion	N
Kompaktheit A/V	0,44 1/m	Norm-Außentemperatur	-15,4 °C
		Mittlerer U-Wert	0,24 W/(m ² K)
		LEK _U -Wert	16,79
		Art der Lüftung	RLT mit WRG
		Bauweise	mittelschwer
		Soll-Innentemperatur	20,0 °C

ANFORDERUNGEN (Referenzklima)			
Referenz-Heizwärmebedarf	Anforderung 37,0 kWh/m ² a	erfüllt	HWB _{Ref,SK} 26,3 kWh/m ² a
Heizwärmebedarf			HWB _{SK} 15,4 kWh/m ² a
End-Lieferenergiebedarf			E/LEB _{SK} 76,4 kWh/m ² a
Gesamtenergieeffizienz-Faktor	Anforderung 0,85	erfüllt	f _{GEE} 0,80
Erneuerbarer Anteil		erfüllt	

WÄRME- und ENERGIEBEDARF (Standortklima)			
Referenz-Heizwärmebedarf	42.210 kWh/a	HWB _{Ref,SK}	28,0 kWh/m ² a
Heizwärmebedarf	24.840 kWh/a	HWB _{SK}	16,5 kWh/m ² a
Warmwasserwärmebedarf	19.239 kWh/a	WWWB _{SK}	12,8 kWh/m ² a
Heizenergiebedarf	92.340 kWh/a	HEB _{SK}	61,3 kWh/m ² a
Energieaufwandszahl Heizen		ε _{Heiz,SK}	2,09
Haushaltsstrombedarf	24.736 kWh/a	HHStB _{SK}	16,4 kWh/m ² a
End-Lieferenergiebedarf	117.077 kWh/a	EEB _{SK}	77,7 kWh/m ² a
Primärenergiebedarf	196.316 kWh/a	PEB _{SK}	130,4 kWh/m ² a
Primärenergiebedarf nicht erneuerbar	62.952 kWh/a	PEB _{non-SK}	41,8 kWh/m ² a
Primärenergiebedarf erneuerbar	133.364 kWh/a	PEB _{ren-SK}	88,6 kWh/m ² a
Kohlendioxidemissionen	12.498 kg/a	CO ₂ SK	8,3 kg/m ² a
Gesamtenergieeffizienz-Faktor		f _{GEE,SK}	0,80
Photovoltaik-Export	0 kWh/a	PV _{Export,SK}	0,0 kWh/m ² a

ERSTELLT			
GWR-Zahl	X	Erstellerin	K&V / Vonwald Plan- und Baumanagement GmbH
Ausstellungsdatum	16.05.2018		
Gültigkeitsdatum	16.05.2028	Unterschrift	

Die Energiekennzahlen dieses Energieausweises dienen ausschließlich der Information. Aufgrund der idealisierten Eingangsparameter können bei tatsächlicher Nutzung erhebliche Abweichungen auftreten. Insbesondere Nutzungsgewohnheiten unterschiedlicher Lage können aus Gründen der Geometrie und der Lage hinsichtlich ihrer Energiekennzahlen von den hier angegebenen abweichen.

Wohnhausanlage I YBBS an der Donau

FÖRDERUNGEN

FÖRDERUNGSWÜRDIGKEIT

Bedingungen um eine Förderung zu erhalten:

- Hauptwohnsitz in der neuen Wohnung
- österreichische oder gleichgestellte Staatsbürgerschaft
- Jahresnettoeinkommen darf nicht höher sein:

für eine Person	€ 40.000,-
für ein Ehepaar	€ 60.000,-
pro Kind	€ 8.000,-

DIE FÖRDERUNG BESTEHT AUS:

• Gefördertem Bankendarlehen (= Objektförderung)

Das Land Niederösterreich haftet für ein Bankendarlehen und garantiert eine Zinsobergrenze zwischen 1 und 3 %.

Die Rückzahlung erfolgt über 31,5 Jahre nach einem fix vorgegebenen Tilgungsplan.

Die WAV errichtet für Sie prinzipiell nur Projekte mit der höchstmöglichen Förderung.

• Wohnzuschuss vom Land Niederösterreich

Die Höhe des Wohnzuschusses ist abhängig von Einkommen und Familienstand und wird in Form eines nicht rückzahlbaren Annuitätenzuschusses ausbezahlt. Ein jährliches Ansuchen ist notwendig.

Wohnhausanlage I YBBS an der Donau

FINANZIERUNG

EIGENMITTEL

Der Eigenmitteleinsatz ist mindestens in der Höhe der Grundkosten zu leisten.

Monatliche Rückzahlung (=MIETE)

Die Miete ist von der Höhe der Förderung (Wohnzuschuss) abhängig.

Der zuerkannte Wohnzuschuss variiert je nach Einkommen und Familiengröße.

Im Anschluss daran haben wir für Sie einige Finanzierungsbeispiele angeführt.

RUFEN SIE UNS AN!

Wir stehen Ihnen gerne für Ihre genaue Mietberechnung zur Verfügung und beraten Sie bezüglich der Förderung.

Bitte beachten Sie, dass in den NÖ Wohnungsförderungsrichtlinien dem Land NÖ ein Vorschlagsrecht für die Vergabe jeder vierten neu errichteten Wohneinheit zusteht. Jene Einheiten stehen zu einem uns nicht bekannten Zeitpunkt online auf <https://www.noe-wohnbau.at/wohnungssuche.html>. Falls Ihr gewünschtes TOP unter die Vergabe des Landes NÖ fällt, ersuchen wir höflichst um Ihre Onlinebewerbung direkt beim Land NÖ.

Unsere EXPERTEN beraten Sie gerne!

Simone Irschik s.irschik@waldviertel-wohnen.at

Michelle Eberl m.eberl@waldviertel-wohnen.at

Iris Sommer i.sommer@waldviertel-wohnen.at

Katja Witt k.witt@waldviertel-wohnen.at

Julia Weber j.weber@waldviertel-wohnen.at



02846 / 7015

Für Sie im Außendienst unterwegs:

Kurt Liball k.liball@waldviertel-wohnen.at

Wohnhausanlage I

YBBS an der Donau

Finanzierungsbeispiele

Wnfl.	Eigenmittel	Erw.	Kinder	Gesamteinkommen (netto)	Miete gesamt*	Wohnzuschuss**	Miete gesamt* abzügl. WZ
Wohnung Top 3							
ca. 52 m ²	€ 4.990,-	1	0	€ 1.000,-	€ 533,-	€ 125,-	€ 408,-
ca. 52 m ²	€ 4.990,-	1	0	€ 1.100,-	€ 533,-	€ 83,-	€ 450,-
ca. 52 m ²	€ 4.990,-	1	1	€ 1.100,-	€ 533,-	€ 286,-	€ 247,-
ca. 52 m ²	€ 4.990,-	1	1	€ 1.200,-	€ 533,-	€ 226,-	€ 307,-
ca. 52 m ²	€ 4.990,-	1	1	€ 1.300,-	€ 533,-	€ 156,-	€ 377,-
ca. 52 m ²	€ 4.990,-	1	2	€ 1.300,-	€ 533,-	€ 286,-	€ 247,-
ca. 52 m ²	€ 4.990,-	1	2	€ 1.500,-	€ 533,-	€ 211,-	€ 322,-
ca. 52 m ²	€ 4.990,-	2	0	€ 1.400,-	€ 533,-	€ 146,-	€ 387,-
ca. 52 m ²	€ 4.990,-	2	0	€ 1.500,-	€ 533,-	€ 61,-	€ 472,-
ca. 52 m ²	€ 4.990,-	2	1	€ 1.600,-	€ 533,-	€ 206,-	€ 327,-
ca. 52 m ²	€ 4.990,-	2	1	€ 1.700,-	€ 533,-	€ 116,-	€ 417,-
Wohnung Top 15							
ca. 81 m ²	€ 4.990,-	1	1	€ 1.100,-	€ 743,-	€ 385,-	€ 358,-
ca. 81 m ²	€ 4.990,-	1	1	€ 1.200,-	€ 743,-	€ 325,-	€ 418,-
ca. 81 m ²	€ 4.990,-	1	2	€ 1.300,-	€ 743,-	€ 440,-	€ 303,-
ca. 81 m ²	€ 4.990,-	1	2	€ 1.500,-	€ 743,-	€ 365,-	€ 378,-
ca. 81 m ²	€ 4.990,-	1	2	€ 1.700,-	€ 743,-	€ 270,-	€ 473,-
ca. 81 m ²	€ 4.990,-	2	0	€ 1.400,-	€ 743,-	€ 245,-	€ 498,-
ca. 81 m ²	€ 4.990,-	2	0	€ 1.500,-	€ 743,-	€ 160,-	€ 583,-
ca. 81 m ²	€ 4.990,-	2	1	€ 1.600,-	€ 743,-	€ 360,-	€ 383,-
ca. 81 m ²	€ 4.990,-	2	1	€ 1.800,-	€ 743,-	€ 170,-	€ 573,-
ca. 81 m ²	€ 4.990,-	2	2	€ 1.800,-	€ 743,-	€ 356,-	€ 387,-
ca. 81 m ²	€ 4.990,-	2	2	€ 2.000,-	€ 743,-	€ 246,-	€ 497,-

* mit Betriebskosten + USt. | exkl. Strom und Heizung, eventuelle Gemeindeabgaben

** der Wohnzuschuss des Landes NÖ ist abhängig von Familiengröße und Gesamtnettoeinkommen

Kontaktieren Sie uns!
Gerne berechnen wir Ihnen die monatliche Miete auf Ihre persönliche Einkommens- und Familiensituation angepasst!

Wohnhausanlage I YBBS an der Donau

ANMELDEWUNSCH für eine Wohnung in YBBS an der Donau

Name:

Geburtsdatum:

Beruf:

Adresse:

.....

Telefon:

eMail:

Ehepartner (Lebensgefährte) :

Geburtsdatum:

Beruf:

Adresse:

.....

Kinder

Name: Geburtsdatum:

Name: Geburtsdatum:

Name: Geburtsdatum:

(Familien-)Einkommen ca. netto monatlich €

(wird erhoben aufgrund des Wohnzuschusses der NÖ Landesregierung)

Ich interessiere mich insbesondere für Wohnung/Top Nr.

Sollte diese nicht mehr frei sein bin ich auch an Wohnung/Top Nr.

Wohnung/Top Nr.*

interessiert.

.....

Ort, Datum

*Bei mehreren Vormerkungen für die gleiche Wohnung erfolgt die Reihung nach Anmeldedatum.

Bitte hier abtrennen!

Wohnhausanlage I YBBS an der Donau

Damit Sie an **IHR ZIEL** kommen, machen wir uns für Sie stark:

- ✓ Individuelle Kundenbetreuung
- ✓ Förderungsbewilligung
- ✓ Finanzierungsberatung
- ✓ Hausservice
- ✓ Hausverwaltung
- ✓ Planung und Ausführung

... in den folgenden **BEZIRKEN**

- ✓ Amstetten
- ✓ Gänserndorf
- ✓ Gmünd
- ✓ Hollabrunn
- ✓ Horn
- ✓ Korneuburg
- ✓ Krems
- ✓ Melk
- ✓ Mistelbach
- ✓ St. Pölten
- ✓ Waidhofen/Thaya
- ✓ Waidhofen/Ybbs
- ✓ Zwettl



Unsere **EXPERTEN** beraten Sie gerne!



WALDVIERTEL · AKTIV · VIELSEITIG

02846 / 7015

Wohnbauplatz I | 3820 Raabs an der Thaya
Gemeinnützige Bau- und Siedlungsgen. „Waldviertel“

Wohnungen und Reihenhäuser in Miete (mit Kaufoption) | mehr auf: www.wav-wohnen.at